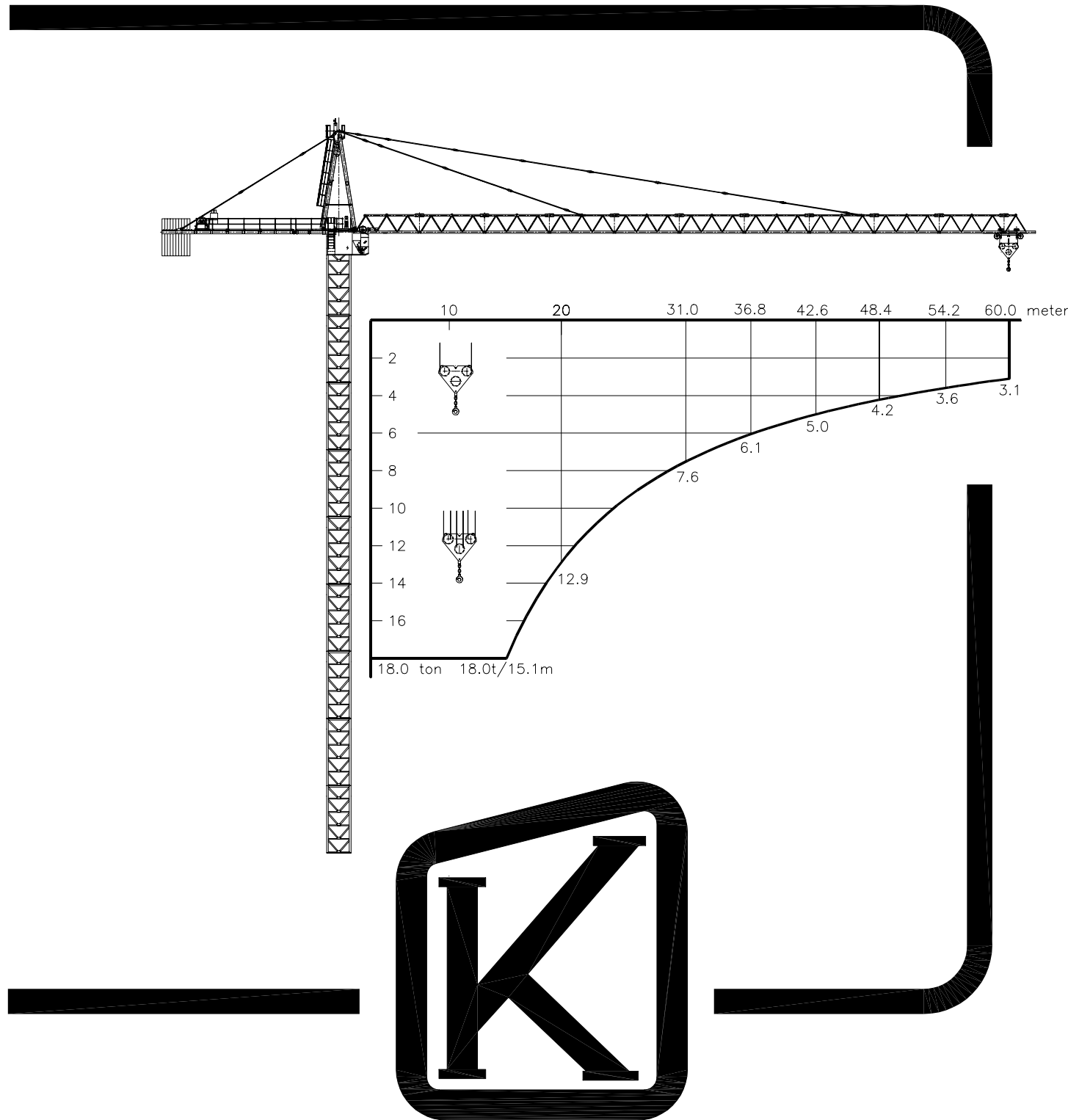


TECHNICAL DATA

K-260S



⚡	3 x 400 V - 50 Hz	CONTROL VOLTAGE / STEUER SPANNUNG
	3 x 440 V - 60 Hz	24 VDC - 220 VAC

HOIST WINCH / HUBWERK	56 kW	81 kW
POWER CONSUMPTION/STROMVERBRAUCH	96 kVA	125 kVA
FUSE / SICHERUNG	125 Amps	225 Amps
POWER CABLE	0-100 m	4G50
HAUPTKABEL	100-175 m	4G70
	175-250 m	4G95

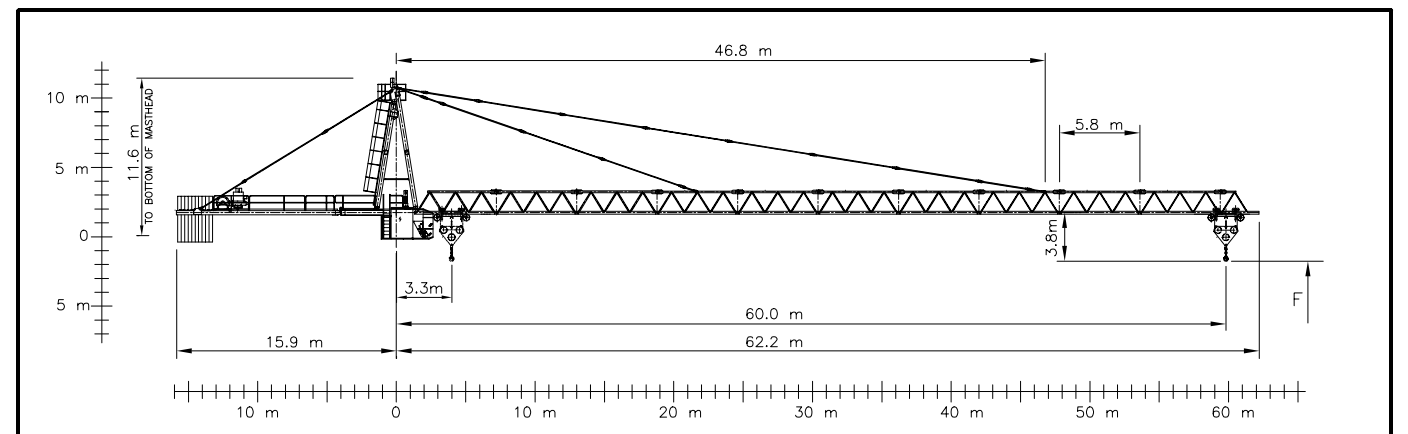
🏗️	0-3000 kg	0 - 84 m/min	0 - 120 m/min
	0-6000 kg	0 - 50 m/min	0 - 70 m/min

🏗️	0-9000 kg	0 - 28 m/min	0 - 40 m/min
	0-18000 kg	0 - 17 m/min	0 - 23 m/min

🏗️	2 x 5 kW	MAX JIB MAX AUSLEGER	0 - 0.6 RPM
🏗️	7.1 kW	18 t	0 - 70 m/min
🏗️	4 x 5 kW	F _{max}	25 m/min

HOIST ROPE	ø17 mm	FILL FACTOR 0.65	1770 MPa	BREAKING STRESS
HUB-SEIL	56 kW HOIST WINCH	81 kW HOIST WINCH		
	400 m	450 m		
	>400 m *	>450 m *		
TROLLEY ROPE	ø10 mm	FILL FACTOR 0.65	1770 MPa	BREAKING STRESS
LAUFKATZE-SEIL				BRUCHSPANNUNG

* CONSULT KRÖLL CRANES A/S - NEHMEN SIE MIT KRÖLL CRANES A/S KONTAKT AUF



APPROX. ERECTION WEIGHTS
UNGEFÄHRE MONTAGEGEWICHTE

L	kg	POS	ITEM	kg	POS	ITEM	kg
60	10790	1	OUTER STAY	1680	9	CABIN	2100
54	10020	2	INNER STAY	830	10	M22-1	2550
48	9060	3	TOP TOWER	3290	11	M022-1	2740
42	8290	4	REAR STAY	640	12	M22-2	4010
36	7645	5	HOIST WINCH	1710	13	B22-1, 6m	7675
31	7180	6	REAR JIB	3035	14	B22-2, 6m	10500
		7	SLEWING	5650	15	N22-2	1350
		8	MAST HEAD	2500	16	CT22	9000

EXTRA EQUIPMENT AVAILABLE
WALL TIE FRAMES, CABLE DRUMS, CURVE RUNNING AND 90° TURN BOGIES, ELEVATOR, FLOOD LIGHTING

ZUSÄTZLICHE AUSRÜSTUNG VERFÜGBAR
EINSPANNRAHMEN, KABELTROMMEL, KURVENFAHRENDE UND 90° DREHSCHEMEL, AUFZUG, SCHEINWERFER

THE DESIGN AND TECHNICAL SPECIFICATIONS GIVEN ARE APPLICABLE TO THE STANDARD MACHINE OF CRANE K-260S. MODIFICATIONS ACCORDING TO SPECIAL REQUIREMENTS REGARDING FOR EXAMPLE HOOK HEIGHT, JIB LENGTH, RAIL GAUGE, ETC.. ARE AVAILABLE. PLEASE CONTACT KRÖLL CRANES A/S

DIE KONSTRUKTIONS- UND TECHNISCHE DATEN BEZIEHEN SICH AUF DIE STANDARD AUSFÜHRUNG DES KRANTYPS K-260S. INDIVIDUELLE FORDERUNGEN Z.B AN HAKENHÖHE, AUSLEGERLÄNGE, SPURWEITE USW. KÖNNEN BERÜCKSICHTIGT WERDEN. NEHMEN SIE MIT KRÖLL CRANES A/S KONTAKT AUF

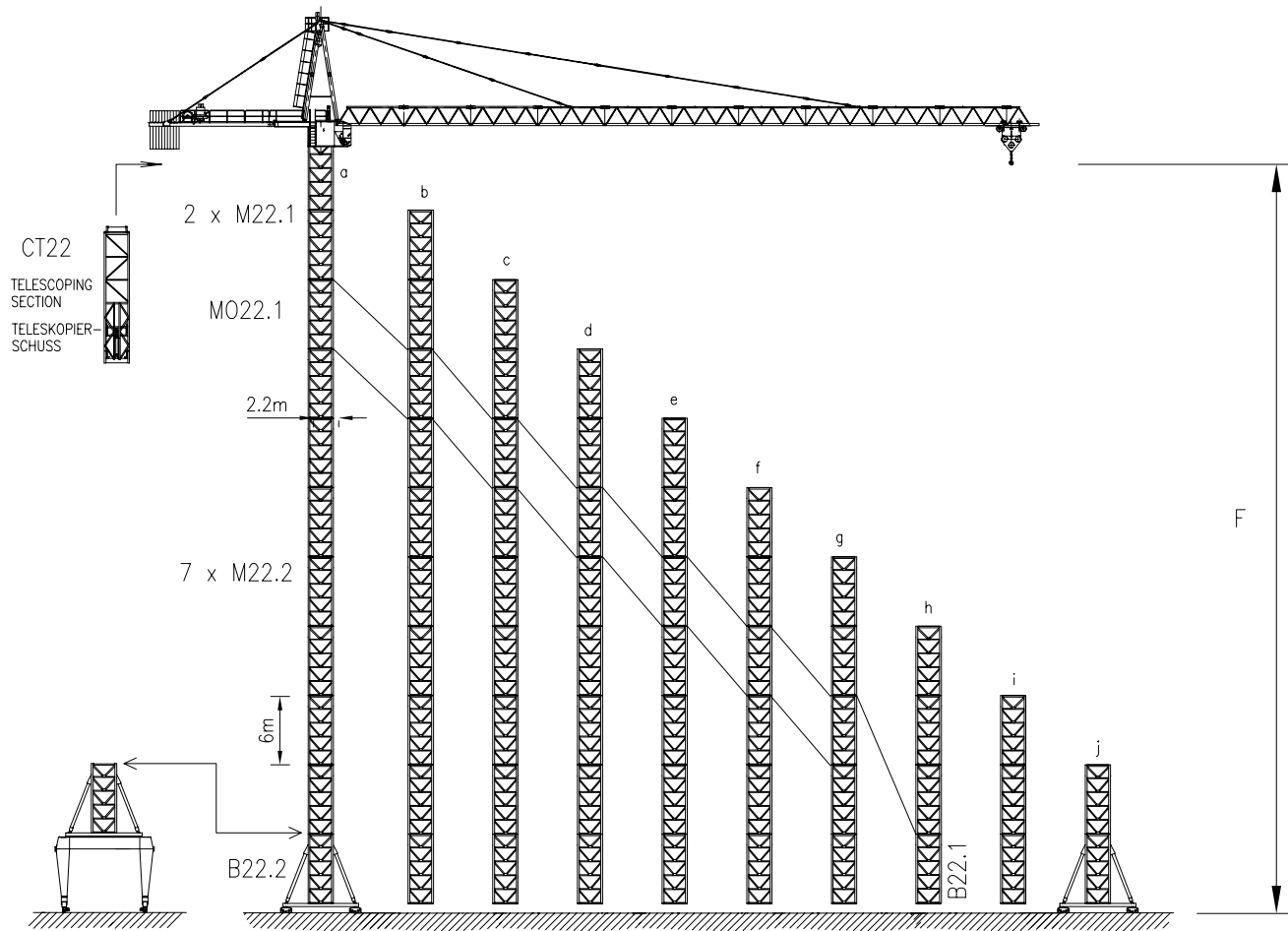
KRÖLL CRANES A/S

Nordkranvej 2 · DK-3540 Lyngge · Denmark · Phone: +45 48 187400 · Fax: +45 48 188807

E-mail: krollcranes@krollcranes.dk · www.krollcranes.com

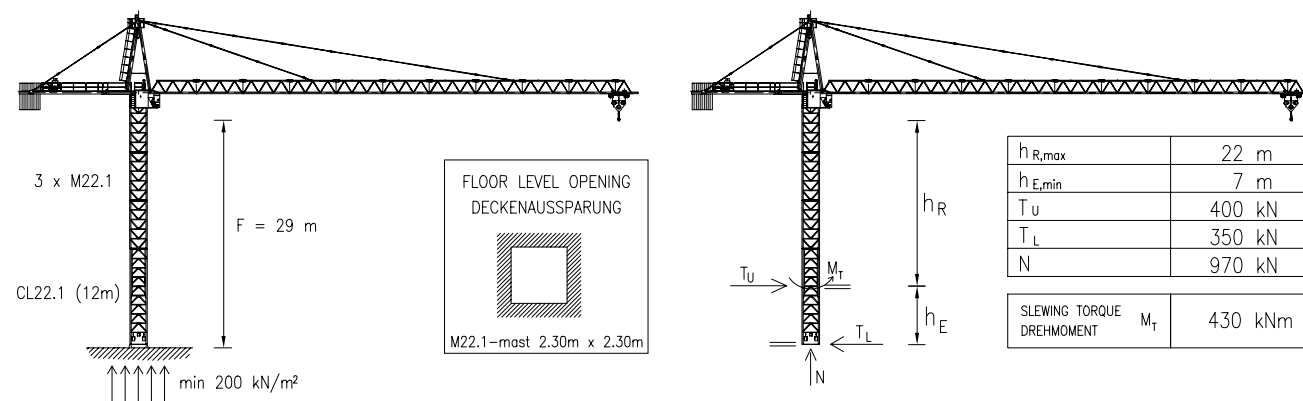
CONVERSION OF THE UNITS FOR FORCES	10 N = 1 kg	SUBJECT TO ALTERATIONS	F.E.M	DATA SHEET	K-260S
UMRECHNUNG DER EINHEITEN FÜR KRÄFTE	10 kN = 1 ton	ÄNDERUNGEN VORBEHALTEN		DATABLATT	010401

K-260S ON RAILS / AUF SCHIENEN



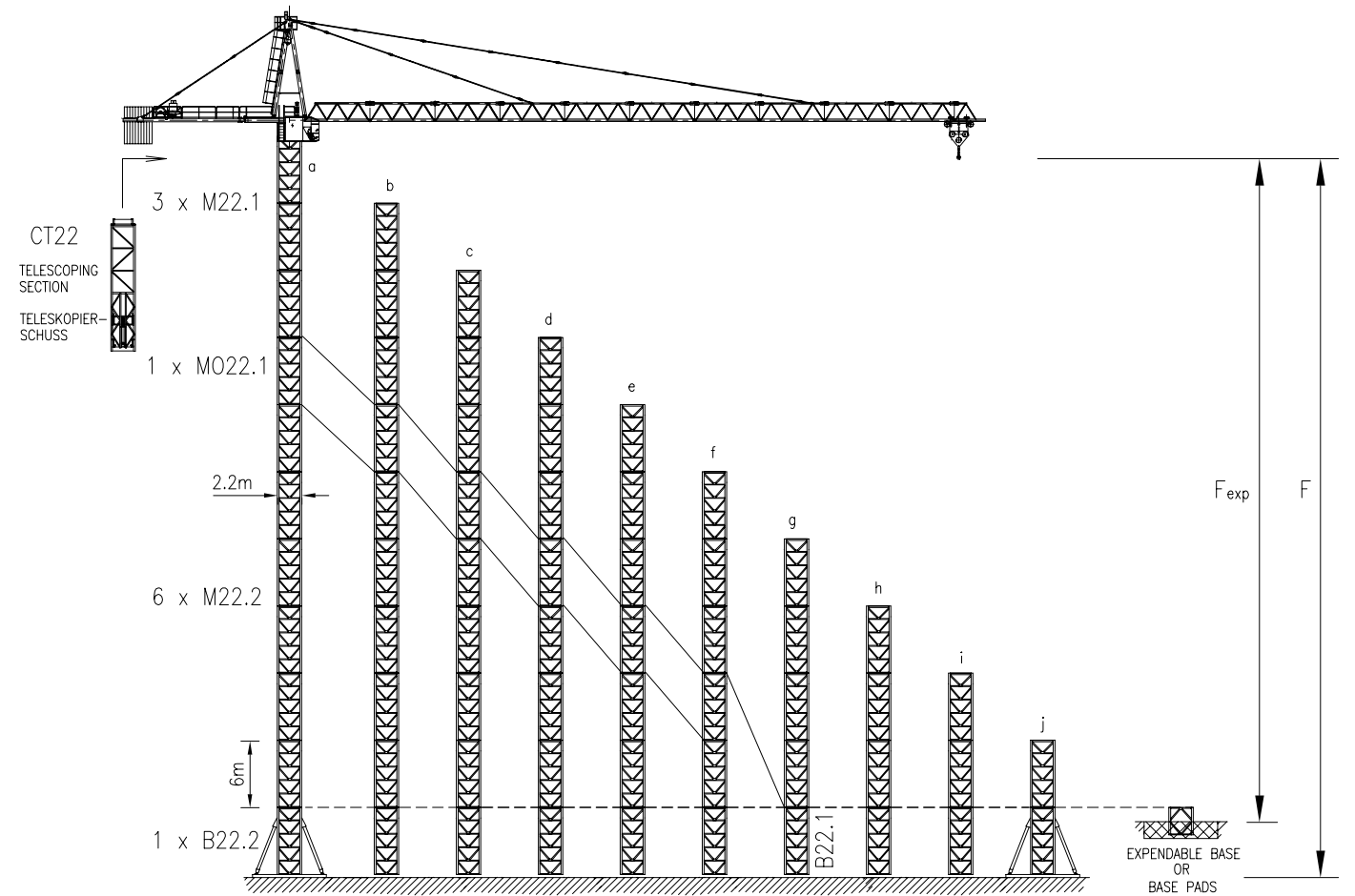
HOOK HEIGHT / HAKENHÖHE	F	m	a	b	c	d	e	f	g	h	i	j
	F	m	65	59	53	47	41	35	29	23	17	11
	RAIL GAUGE SPURWEITE	m	6									
	BALLAST	t	125	109	96	85	76	68	62	58	53	50
	PARKING FOUNDATIONS * PARKIERUNGSFUNDAMENTE x4	t	0	0	0	0	0	0	0	0	0	0
	CORNER PRESSURE ECKDRUCK	kN	1430	1270	1130	1010	900	820	750	680	530	560
	OUT OF SERVICE AUSSER BETRIEB	kN	1630	1340	1100	870	720	600	540	510	490	450

K-260S CLIMBER / KLETTERKRAN



$h_{R,max}$	22 m
$h_{E,min}$	7 m
T_U	400 kN
T_L	350 kN
N	970 kN
SLEWING TORQUE DREHMOMENT M_t	430 kNm

K-260S STATIONARY / STATIONÄR



			a	b	c	d	e	f	g	h	i	j	
	HOOK HEIGHT / HAKENHÖHE	F	m	64	58	52	46	40	34	28	22	16	10
	BALLAST	t	122	95	85	77	71	66	63	58	53	53	
	CORNER PRESSURE ECKDRUCK	kN	1210	1050	950	850	790	730	670	630	590	590	
	IN SERVICE IM BETRIEB	kN	1210	1050	950	850	790	730	670	630	590	590	
	OUT OF SERVICE AUSSER BETRIEB	kN	1600	1320	1080	860	660	550	510	490	470	470	
	B x B x H	F	m	64	58	52	46	40	34	28	22	16	10
	H=1.0m	B	m	8.6	8.1	7.5	7.0	7.0	7.0	7.0	7.0	7.0	7.0
	FOUNDATION WEIGHT FUNDAMENTSGEWICHT	ton	177	157	135	117	117	117	117	117	117	117	
	B x B x H	F_{EXP}	m	58	52	46	40	34	28	22	16	11	
	H=1.4m	B	m	7.9	7.3	6.8	6.3	6.1	5.9	5.8	5.7	5.6	
	FOUNDATION WEIGHT FUNDAMENTSGEWICHT	ton	210	179	155	133	125	117	113	109	105		

JIB CONFIGURATION

JIB LENGTH AUSLEGER-LÄNGE	INNER STAY INNERE ZUGSTANG						OUTER STAY ÄUSSERE ZUGSTANG					COUNTERWEIGHT * GEGENGEWICHT										
	INNER SECTION	HEAVY SECTION	MIDDLE EYE SECTION	MIDDLE SECTION	LIGHT EYE SECTION	LIGHT SECTION	TIP SECTION	1962 mm	2197 mm	5367 mm	6100 mm	5367 mm	1250 mm	1300 mm	2197 mm	6100 mm	5233 mm	5715 mm	1250 mm	3000 kg	500 kg	TOTAL t
60 m	1	2	1	3	1	2	1	1	1	1	1	1	1	1	1	5	1	1	1	10	0	30.0
54 m	1	2	1	3	1	1	1	1	1	1	1	1	1	1	1	5	1	1	1	9	0	27.0
48 m	1	2	1	2	1	1	1	1	1	1	1	1	1	1	1	5	1	0	1	8	2	25.0
42 m	1	2	1	2	1	0	1	1	1	1	1	1	1	1	1	5	1	0	1	7	2	22.0
36 m	1	1	1	1	1	1	1	1	1	1	1	1	1	1	1	4	0	0	1	5	5	17.5
31 m	1	1	1	1	1	0	1	1	1	1	1	1	1	1	1	4	0	0	1	5	1	15.5

* WHEN USING 81 kW HOIST WINCH, REDUCE COUNTERWEIGHT BY 3000 KG
WENN 81 kW HUBWERK IN BETRIEB IST, GEGENGEWICHT UM 3000 KG REDUZIEREN