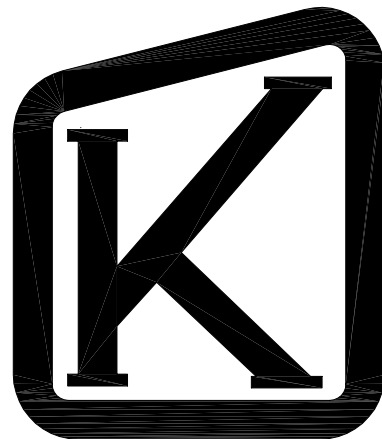
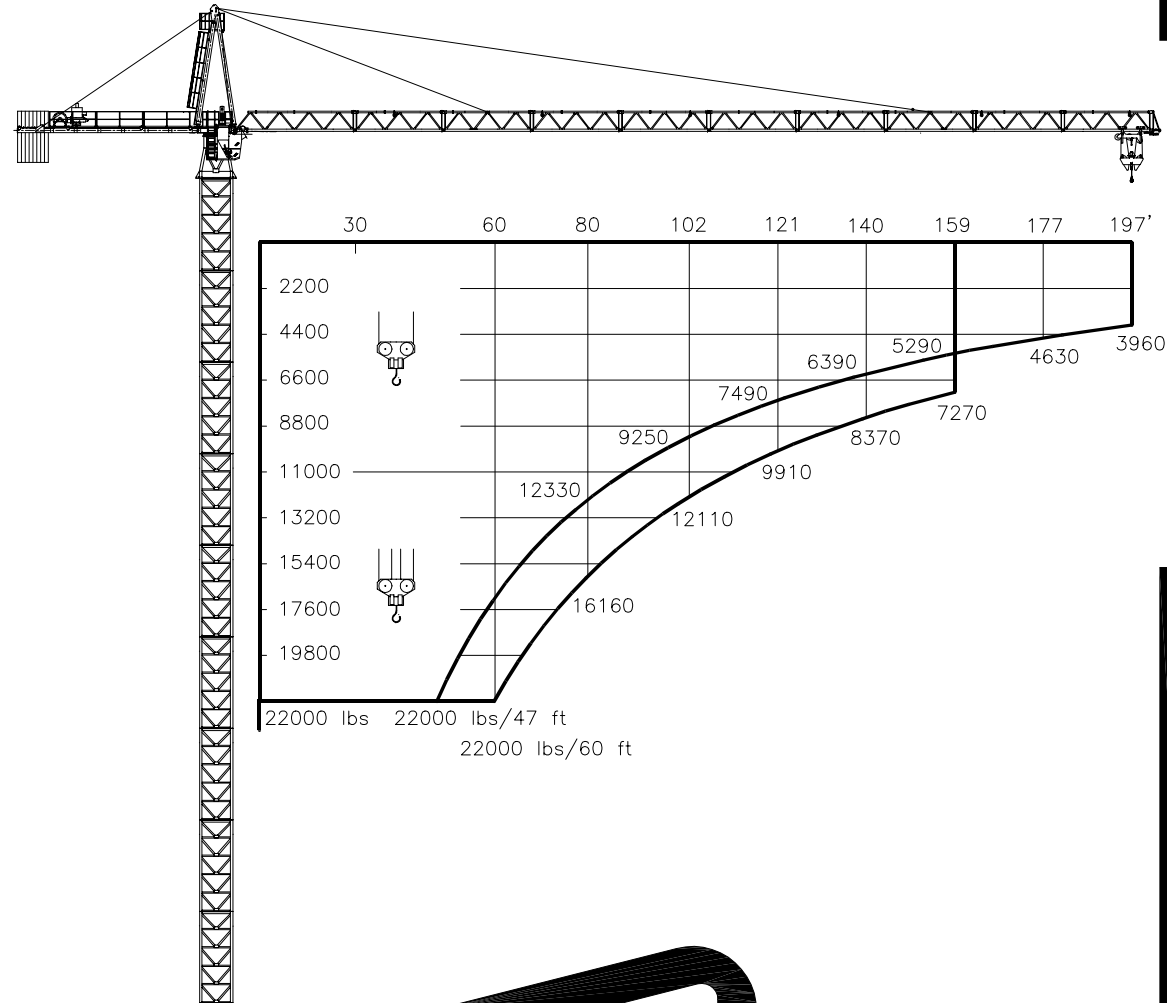


TECHNICAL DATA

K-160



**Mast sections
M22.1 / M22.2**

⚡	3 x 480 V	CONTROL VOLTAGE / STEUER SPANNUNG
	60 Hz	24 VDC - 220 VAC

	2 x 5 kW	MAX JIB MAX AUSLEGER	0 - 0.7 RPM
--	----------	-------------------------	-------------

	HOIST WINCH/HUBWERK	44 kW	66 kW
	POWER CONSUMPTION/STROMVERBRAUCH	80 kVA	110 kVA
	FUSE / SICHERUNG	80 Amps	125 Amps
	POWER CABLE	4 x 2 AWG	4 x 1/0 AWG
	HAUPTKABEL	4 x 1/0 AWG	4 x 2/0 AWG
		4 x 2/0 AWG	4 x 3/0 AWG

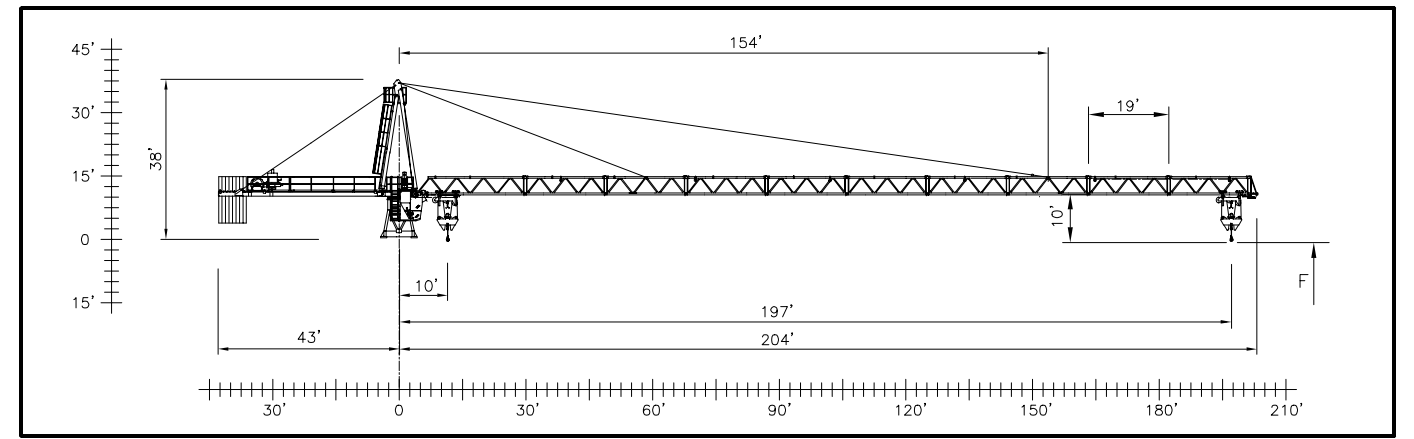
	7.1 kW	22000 lbs	0 - 230 ft/min
--	--------	-----------	----------------

	0 - 3300 lbs	0 - 400 ft/min	0 - 580 ft/min
	3300 - 5750 lbs	0 - 260 ft/min	0 - 400 ft/min
	5750 - 11000 lbs	0 - 150 ft/min	0 - 230 ft/min
	0 - 6600 lbs	0 - 200 ft/min	0 - 290 ft/min
	6600 - 11500 lbs	0 - 130 ft/min	0 - 200 ft/min
	11500 - 22000 lbs	0 - 75 ft/min	0 - 115 ft/min

	4 kW units amounts depends on erection height	F _{max}	80 ft/min
--	---	------------------	-----------

HOIST ROPE	ø15 mm - FILL FACTOR 0.65 - 1770 MPa BREAKING STRESS	BRUCHSPANNUNG
HUB-SEIL	44/66 kW HOIST WINCH	
	1650 ft	
	>1650 ft *	
TROLLEY ROPE	ø8 mm	
LAUFKATZE-SEIL		

* CONSULT KRØLL CRANES A/S - NEHMEN SIE MIT KRØLL CRANES A/S KONTAKT AUF



APPROX. ERECTION WEIGHTS
UNGEFÄHRE MONTAGEGEWICHTE

ft	lbs	POS	ITEM	lbs	POS	ITEM	lbs
197	22470	1	TOP TOWER	4790	9	B22-1, 6m	16910
177	21370	2	MASTHEAD	8420	10	B22-2, 6m	23130
159	20260	3	CABIN	4410	11	N22-1	2200
140	19160	4	REAR JIB	10280	12	N22-2	2970
121	18060	5	CTM1622	5510	13	BASE PADS (4)	1960
102	16960	6	M22-1	5620	14	CT22	19820
		7	M022-1	6040	15	HOIST WINCH	4130
		8	M22-2	8830	16		

EXTRA EQUIPMENT AVAILABLE
WALL TIE FRAMES, CABLE DRUMS, CURVE RUNNING AND 90° TURN BOGIES, ELEVATOR, FLOOD LIGHTING

ZUSÄTZLICHE AUSRÜSTUNG VERFÜGBAR
EINSPANNRAHMEN, KABELTROMMEL, KURVENFAHRENDE UND 90° DREHSCHEMEL, AUFZUG, SCHEINWERFER

THE DESIGN AND TECHNICAL SPECIFICATIONS GIVEN ARE APPLICABLE TO THE STANDARD MACHINE OF CRANE K-160. MODIFICATIONS ACCORDING TO SPECIAL REQUIREMENTS REGARDING FOR EXAMPLE HOOK HEIGHT, JIB LENGTH, RAIL GAUGE, ETC.. ARE AVAILABLE. PLEASE CONTACT KRØLL CRANES A/S.

DIE KONSTRUKTIONS- UND TECHNISCHE DATEN BEZIEHEN SICH AUF DIE STANDARD AUSFÜHRUNG DES KRANTYPS K-160. INDIVIDUELLE FORDERUNGEN Z.B AN HAKENHÖHE, AUSLEGERLÄNGE, SPURWEITE USW. KÖNNEN BERÜCKSICHTIGT WERDEN. NEHMEN SIE MIT KRØLL CRANES A/S KONTAKT AUF.

KRØLL CRANES A/S

Nordkranvej 2 · DK-3540 Lyngge · Denmark · Phone: +45 48 187400 · Fax: +45 48 188807

E-mail: krollcranes@krollcranes.dk · www.krollcranes.com

CONVERSION OF THE UNITS FOR FORCES UMRECHNUNG DER EINHEITEN FÜR KRÄFTE	1 kips = 1000 lbs	SUBJECT TO ALTERATIONS ÄNDERUNGEN VORBEHALTEN	DIN	DATA SHEET DATABLATT	K-160 010401
---	-------------------	--	-----	-------------------------	-----------------