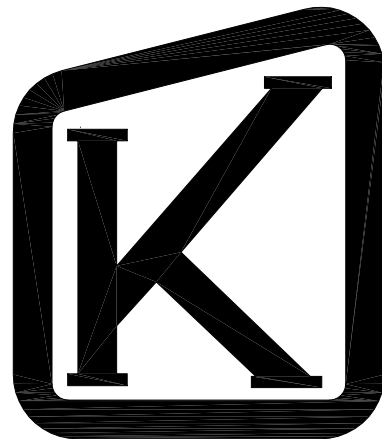
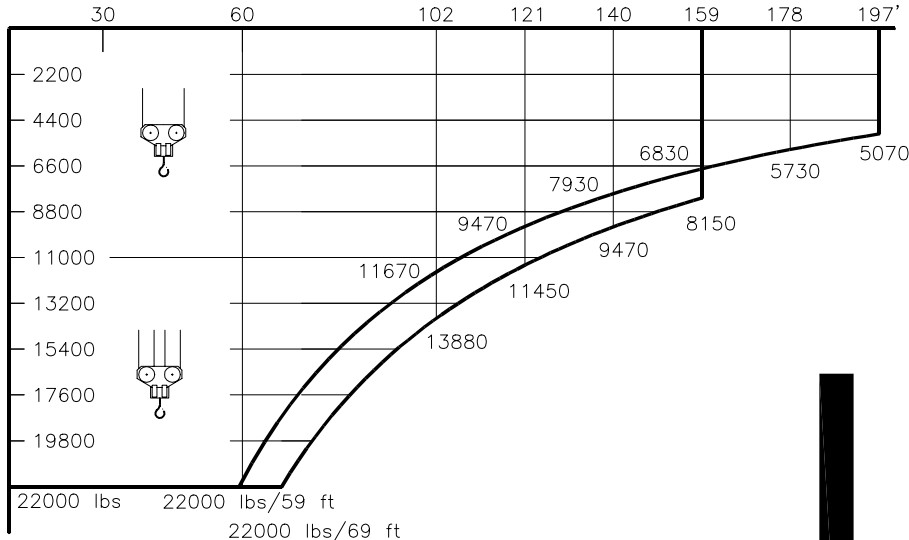
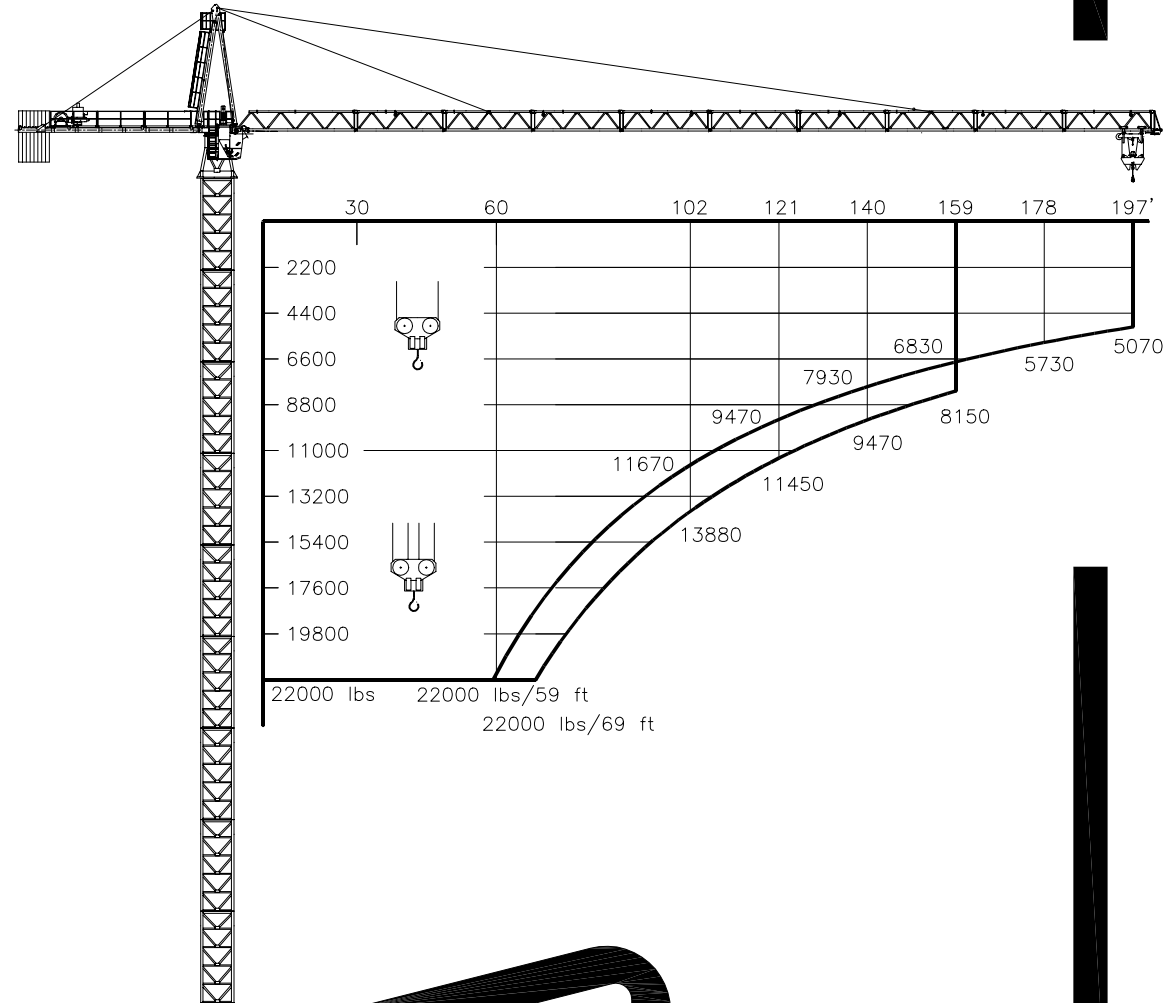


# TECHNICAL DATA

# K-180



**Mast sections  
M22.1 / M22.2**

⚡	3 x 480 V	CONTROL VOLTAGE / STEUER SPANNUNG
	60 Hz	24 VDC - 220 VAC

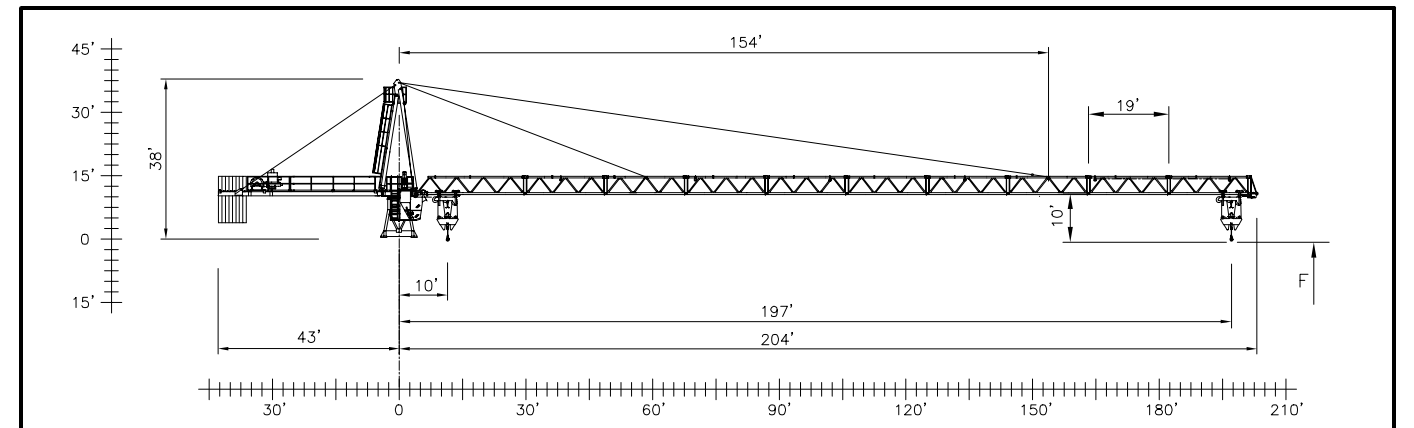
HOIST WINCH/HUBWERK	44 kW	66 kW
POWER CONSUMPTION/STROMVERBRAUCH	80 kVA	110 kVA
FUSE / SICHERUNG	80 Amps	125 Amps
POWER CABLE	0-350 ft 4 x 2 AWG	4 x 1/0 AWG
HAUPTKABEL	350-600 ft 4 x 1/0 AWG	4 x 2/0 AWG
	600-800 ft 4 x 2/0 AWG	4 x 3/0 AWG

🏗️	0 - 3300 lbs	0 - 400 ft/min	0 - 580 ft/min
	3300 - 5750 lbs	0 - 260 ft/min	0 - 400 ft/min
🏗️	5750 - 11000 lbs	0 - 150 ft/min	0 - 230 ft/min
	0 - 6600 lbs	0 - 200 ft/min	0 - 290 ft/min
🏗️	6600 - 11500 lbs	0 - 130 ft/min	0 - 200 ft/min
	11500 - 22000 lbs	0 - 75 ft/min	0 - 115 ft/min

	2 x 5 kW	MAX JIB MAX AUSLEGER	0 - 0.7 RPM
	7.1 kW	22000 lbs	0 - 230 ft/min
	4 kW units amounts depends on erection height	F <sub>max</sub>	80 ft/min

HOIST ROPE	ø15 mm - FILL FACTOR 0.65 - 1770 MPa	BREAKING STRESS
HUB-SEIL	44/66 kW HOIST WINCH	BRUCHSPANNUNG
	1650 ft	
	>1650 ft *	
TROLLEY ROPE	ø8 mm	
LAUFKATZE-SEIL		

\* CONSULT KRØLL CRANES A/S - NEHMEN SIE MIT KRØLL CRANES A/S KONTAKT AUF



APPROX. ERECTION WEIGHTS  
UNGEFÄHRE MONTAGEGEWICHTE

ft	lbs	POS	ITEM	lbs	POS	ITEM	lbs
197	22470	1	TOP TOWER	4790	9	B22-1, 6m	16910
177	21370	2	MASTHEAD	8420	10	B22-2, 6m	23130
159	20260	3	CABIN	4410	11	N22-1	2200
140	19160	4	REAR JIB	10280	12	N22-2	2970
121	18060	5	CTM1622	5510	13	BASE PADS (4)	1960
102	16960	6	M22-1	5620	14	CT22	19820
		7	M022-1	6040	15	HOIST WINCH	4130
		8	M22-2	8830	16		

**EXTRA EQUIPMENT AVAILABLE**  
WALL TIE FRAMES, CABLE DRUMS, CURVE RUNNING AND 90° TURN BOGIES, ELEVATOR, FLOOD LIGHTING

**ZUSÄTZLICHE AUSRÜSTUNG VERFÜGBAR**  
EINSPANNRAHMEN, KABELTROMMEL, KURVENFAHRENDE UND 90° DREHSCHEMEL, AUFZUG, SCHEINWERFER

THE DESIGN AND TECHNICAL SPECIFICATIONS GIVEN ARE APPLICABLE TO THE STANDARD MACHINE OF CRANE K-180. MODIFICATIONS ACCORDING TO SPECIAL REQUIREMENTS REGARDING FOR EXAMPLE HOOK HEIGHT, JIB LENGTH, RAIL GAUGE, ETC.. ARE AVAILABLE. PLEASE CONTACT KRØLL CRANES A/S.

DIE KONSTRUKTIONS- UND TECHNISCHE DATEN BEZIEHEN SICH AUF DIE STANDARD AUSFÜHRUNG DES KRANTYPS K-180. INDIVIDUELLE FORDERUNGEN Z.B AN HAKENHÖHE, AUSLEGERLÄNGE, SPURWEITE USW. KÖNNEN BERÜCKSICHTIGT WERDEN. NEHMEN SIE MIT KRØLL CRANES A/S KONTAKT AUF.

## KRØLL CRANES A/S

Nordkranvej 2 · DK-3540 Lyngge · Denmark · Phone: +45 48 187400 · Fax: +45 48 188807

E-mail: krollcranes@krollcranes.dk · www.krollcranes.com

CONVERSION OF THE UNITS FOR FORCES UMRECHNUNG DER EINHEITEN FÜR KRÄFTE	1 kips = 1000 lbs	SUBJECT TO ALTERATIONS ÄNDERUNGEN VORBEHALTEN	F.E.M	DATA SHEET DATABLATT	K-180 010401
---	-------------------	--	-------	-------------------------	-----------------