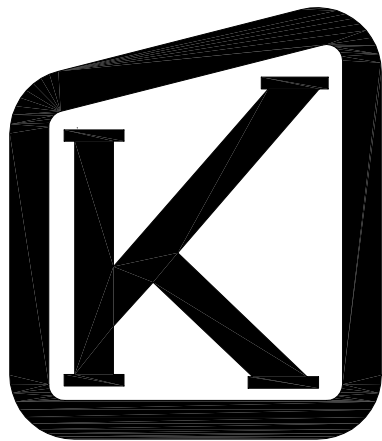
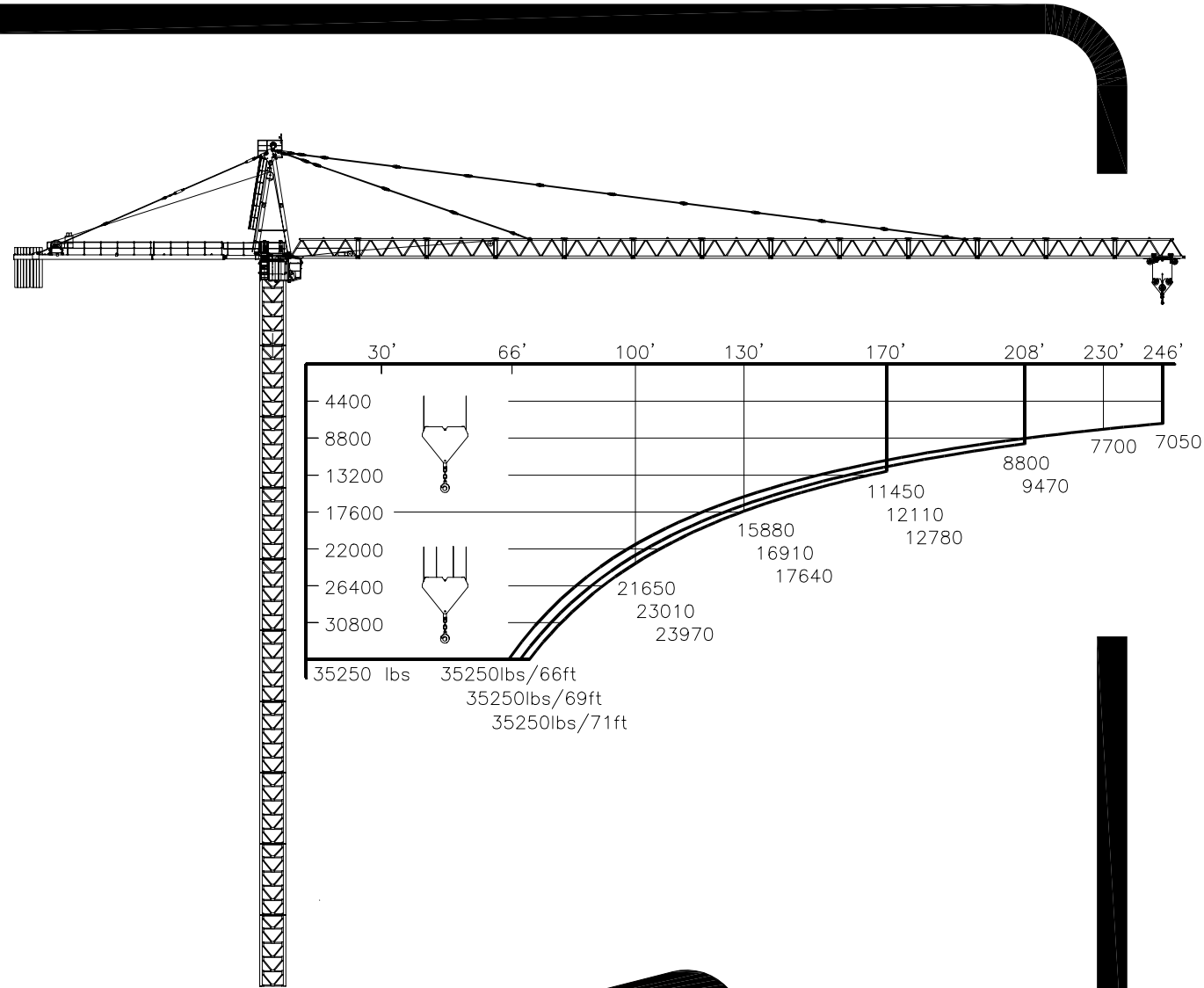


TECHNICAL DATA

K-320



⚡	3 x 480 V	CONTROL VOLTAGE / STEUER SPANNUNG
	60 Hz	24 VDC - 220 VAC

HOIST WINCH / HUBWERK	66 kW	108 kW
POWER CONSUMPTION/STROMVERBRAUCH	115 kVA	174 kVA
FUSE / SICHERUNG	125 Amps	200 Amps
POWER CABLE HAUPTKABEL	0-350 ft 4 x 1/0 AWG	4 x 3/0 AWG
	350-600 ft 4 x 2/0 AWG	4 x 3/0 AWG
	600-800 ft 4 x 3/0 AWG	4 x 250MCM AWG

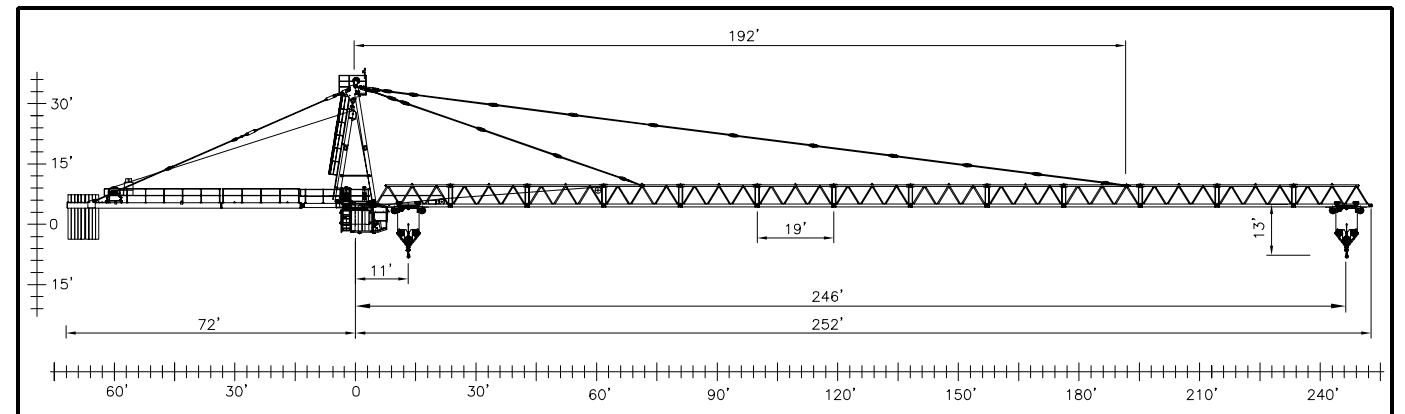
🏗️	0 - 5500 lbs	0 - 360 ft/min	0 - 600 ft/min
	5500 - 9700 lbs	0 - 240 ft/min	0 - 400 ft/min
	9700 - 17625 lbs	0 - 140 ft/min	0 - 230 ft/min

🏗️	0 - 11000 lbs	0 - 180 ft/min	0 - 300 ft/min
	11000 - 19400 lbs	0 - 120 ft/min	0 - 200 ft/min
	19400 - 35250 lbs	0 - 70 ft/min	0 - 115 ft/min

🏗️	2 x 5 kW	MAX JIB MAX AUSLEGER	0 - 0.6 RPM
🏗️	11 kW	0-35250 lbs	0 - 230 ft/min
🏗️	4 kW units Amount depends on erection height	F _{max}	82 ft/min

HOIST WIRE HUB-SEIL	ø18 mm - FILL FACTOR 0.65 - 1770 MPa BREAKING STRESS 66/108 kW HOIST WINCH 1970 ft >1970 ft *	BRUCHSPANNUNG
TROLLEY ROPE LAUFKATZE-SEIL	ø9 mm - FILL FACTOR 0.65 - 1770 MPa BREAKING STRESS	BRUCHSPANNUNG

* CONSULT KRØLL CRANES A/S - NEHMEN SIE MIT KRØLL CRANES A/S KONTAKT AUF



APPROX. ERECTION WEIGHTS
UNGEFÄHRE MONTAGEGEWICHTE

L (ft)	lbs	POS	ITEM	lbs	POS	ITEM	lbs
246	37470	1	OUTER STAY	5285	9	CABIN	4405
226	35700	2	INNER STAY	2095	10	M22-2	8835
207	33940	3	TOP TOWER	7410	11	B22-2, 6m	23130
187	31280	4	REAR STAY	2755	12	N22-2	2975
167	29520	5	HOIST WINCH	5065	13	CT22	19825
151	25330	6	REAR JIB	12720			
131	23570	7	SLEWING	13215			
112	20990	8	MAST HEAD	5505			

EXTRA EQUIPMENT AVAILABLE
WALL TIE FRAMES, CABLE DRUMS, CURVE RUNNING AND 90° TURN BOGIES, ELEVATOR, FLOOD LIGHTING

ZUSÄTZLICHE AUSRÜSTUNG VERFÜGBAR
EINSpanNRAHMEN, KABELTROMMEL, KURVENFAHRENDE UND 90° DREHSCHEMEL, AUFZUG, SCHEINWERFER

THE DESIGN AND TECHNICAL SPECIFICATIONS GIVEN ARE APPLICABLE TO THE STANDARD MACHINE OF CRANE K-320. MODIFICATIONS ACCORDING TO SPECIAL REQUIREMENTS REGARDING FOR EXAMPLE HOOK HEIGHT, JIB LENGTH, RAIL GAUGE, ETC.. ARE AVAILABLE. PLEASE CONTACT KRØLL CRANES A/S.

DIE KONSTRUKTIONS- UND TECHNISCHE DATEN BEZIEHEN SICH AUF DIE STANDARD AUSFÜHRUNG DES KRANTYPS K-320. INDIVIDUELLE FORDERUNGEN Z.B AN HAKENHÖHE, AUSLEGERLÄNGE, SPURWEITE USW. KÖNNEN BERÜCKSICHTIGT WERDEN. NEHMEN SIE MIT KRØLL CRANES A/S KONTAKT AUF.

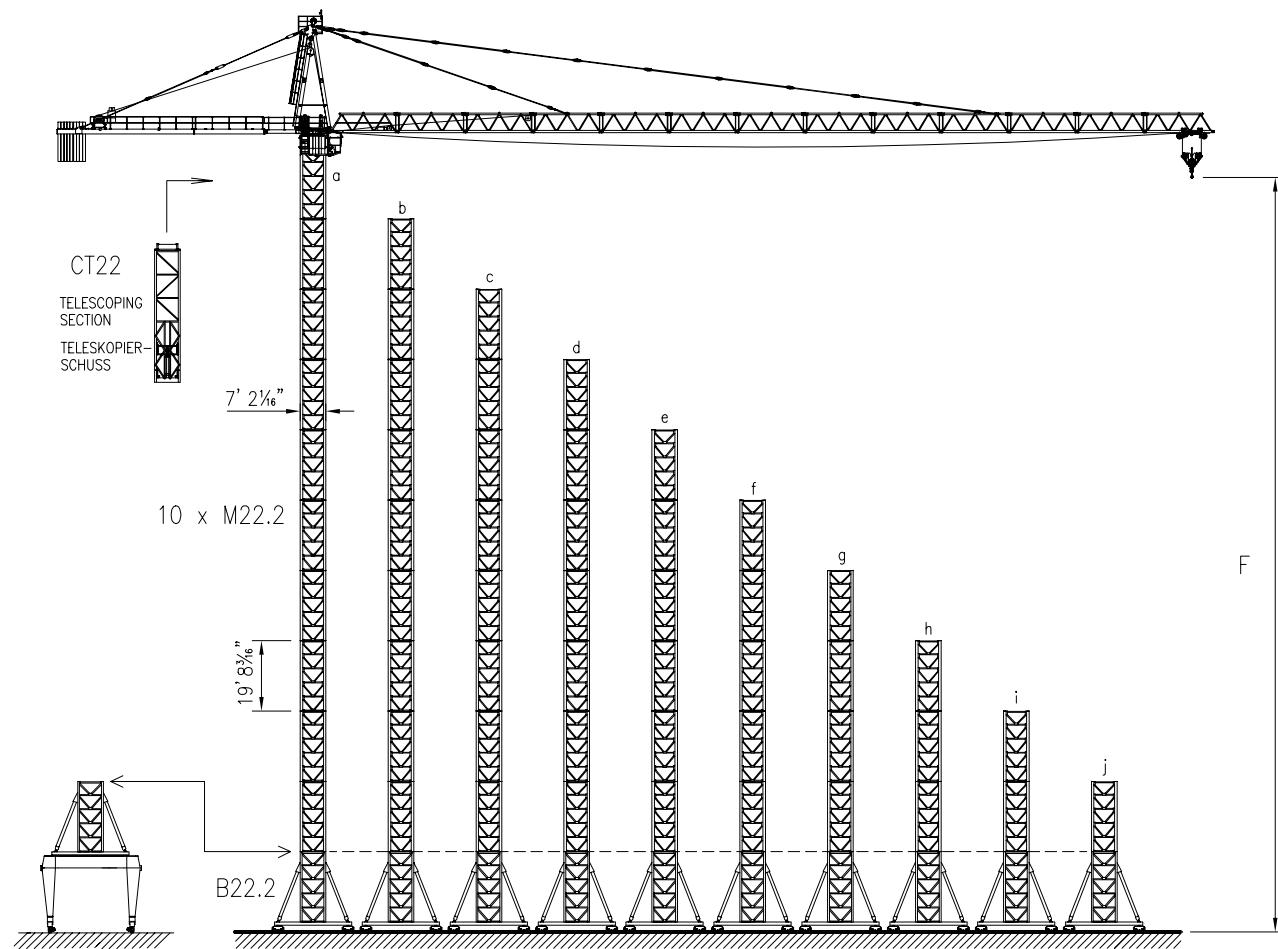
KRØLL CRANES A/S

Nordkranvej 2 · DK-3540 Lyngge · Denmark · Phone: +45 48 187400 · Fax: +45 48 188807

E-mail: krollcranes@krollcranes.dk · www.krollcranes.com

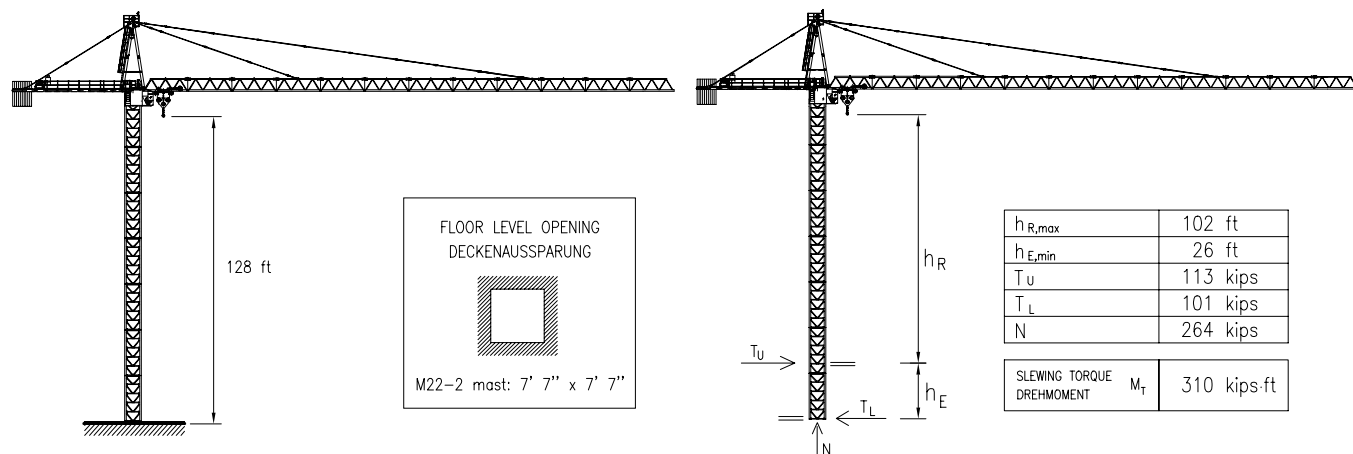
CONVERSION OF THE UNITS FOR FORCES UMRECHNUNG DER EINHEITEN FÜR KRÄFTE	1 kips = 1000 lbs	SUBJECT TO ALTERATIONS ÄNDERUNGEN VORBEHALTEN	F.E.M	DATA SHEET DATENBLATT	K-320 010401
---	-------------------	--	-------	--------------------------	-----------------

K-320 ON RAILS / AUF SCHIENEN

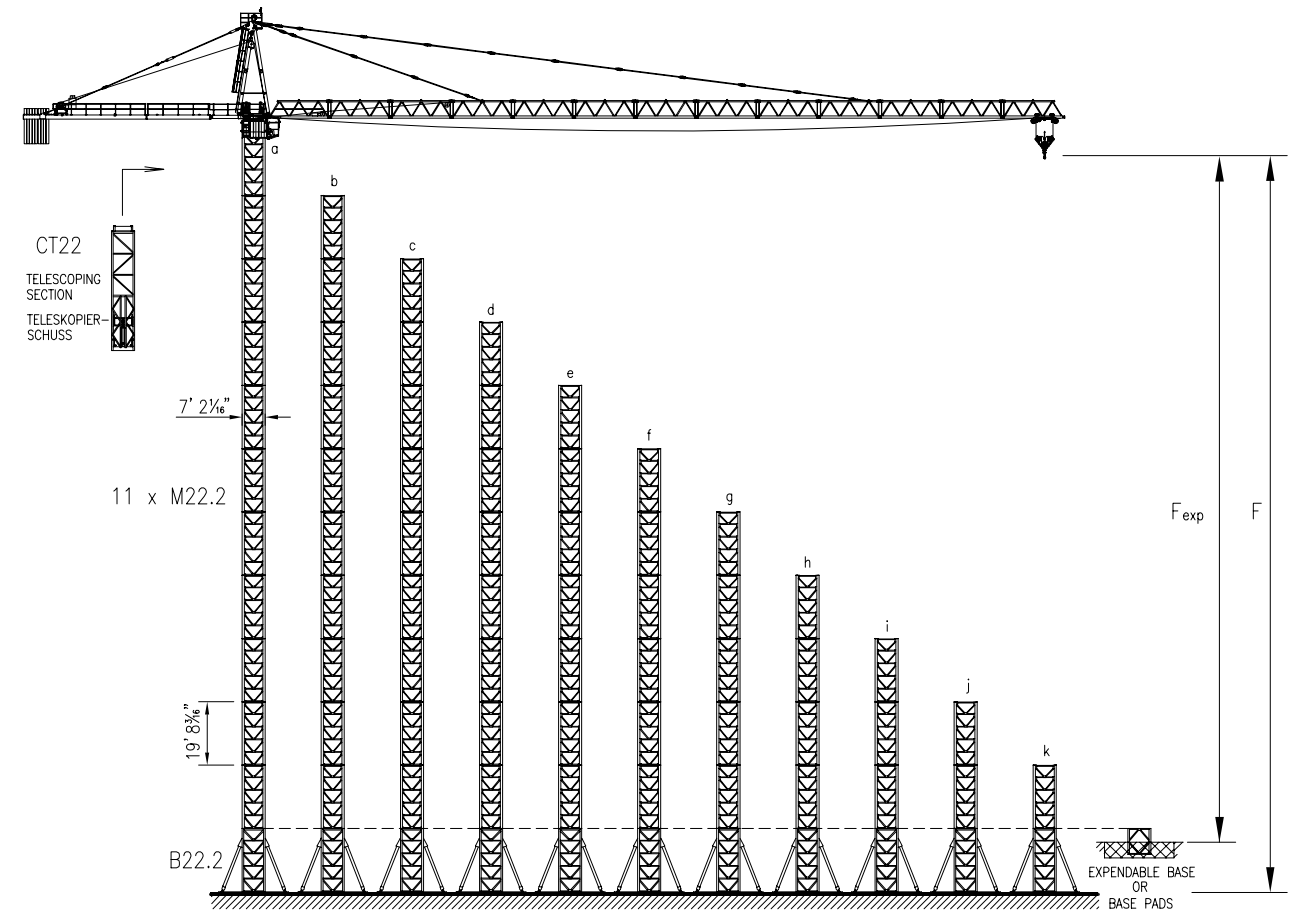


HOOK HEIGHT / HAKENHÖHE	F	ft	a	b	c	d	e	f	g	h	i	j
			210	190	171	151	131	112	92	72	53	33
			19' 8 3/16"									
			19' 8 3/16"									
	BALLAST	kips	262	233	207	187	167	152	141	132	128	128
	PARKING FOUNDATIONS PARKIERUNGSFUNDAMENTE x4	kips	0	0	0	0	0	0	0	0	0	0
	CORNER LOAD ECKDRUCK											
	IN SERVICE IM BETRIEB	kips	322	291	264	242	218	203	187	174	163	156
	OUT OF SERVICE AUSSER BETRIEB	kips	295	233	192	159	130	123	117	112	112	112

K-320 CLIMBER / KLETTERKRAN



K-320 STATIONARY / STATIONÄR



HOOK HEIGHT / HAKENHÖHE	F	ft	a	b	c	d	e	f	g	h	i	j	k
			226	207	187	167	148	128	108	89	69	49	30
	BALLAST	kips	29' 6 1/2" BX 148	242	218	198	181	165	154	145	139	134	134
	IN SERVICE IM BETRIEB	kips		216	293	267	245	225	209	194	181	167	159
	OUT OF SERVICE AUSSER BETRIEB	kips		233	286	227	181	150	123	119	115	112	110
	B x B x H	F	ft	226	207	187	167	148	128	108	89	69	49
	H=3' 4"	B	ft	28	26	24	24	23	23	23	23	23	23
	FOUNDATION WEIGHT FUNDAMENTSGEWICHT	kips		374	324	278	262	253	249	249	249	249	249
	B x B x H	F _{EXP}	ft	210	190	171	151	131	112	92	72	53	33
	H=4' 7"	B	ft	26	24	23	23	22	22	21	21	21	20
	FOUNDATION WEIGHT FUNDAMENTSGEWICHT	kips		432	379	357	337	328	308	306	291	280	273

JIB CONFIGURATION

AUSLEGER KONFIGURATION

JIB LENGTH AUSLEGER-LÄNGE	INNER SECTION	HEAVY SECTION	HEAVY EYE SECTION	MIDDLE SECTION	LIGHT SECTION	LIGHT EYE SECTION	LIGHT SECTION	TIP SECTION	INNER STAY INNERE ZUGSTANG					OUTER STAY ÄUSSERE ZUGSTANG					COUNTERWEIGHT GEGENGEWICHT				
									1900 mm	1022 mm	6100 mm	5364 mm	1250 mm	900 mm	2000 mm	6100 mm	5641 mm	5297 mm	5375 mm	1250 mm	6608 lbs	1100 lbs	TOTAL lbs
246 ft	1	2	1	3	2	1	2	1	1	1	2	1	1	1	1	6	1	1	1	1	9	2	61672
227 ft	1	2	1	3	2	1	1	1	1	1	2	1	1	1	1	6	1	1	1	1	8	2	55064
208 ft	1	2	1	3	2	1	0	1	1	1	2	1	1	1	1	6	1	1	1	1	7	2	48456
189 ft	1	2	1	3	0	1	1	1	1	1	2	1	1	1	1	5	1	1	0	1	6	0	39648
170 ft	1	2	1	3	0	1	0	1	1	1	2	1	1	1	1	5	1	1	0	1	5	2	35240
151 ft	1	1	1	2	0	1	1	1	1	1	2	0	1	1	1	4	1	0	0	1	4	0	26432
132 ft	1	1	1	2	0	1	0	1	1	1	2	0	1	1	1	4	1	0	0	1	3	3	23124
113 ft	1	1	1	1	0	1	0	1	1	1	2	0	1	1	1	4	0	0	0	1	3	0	19824