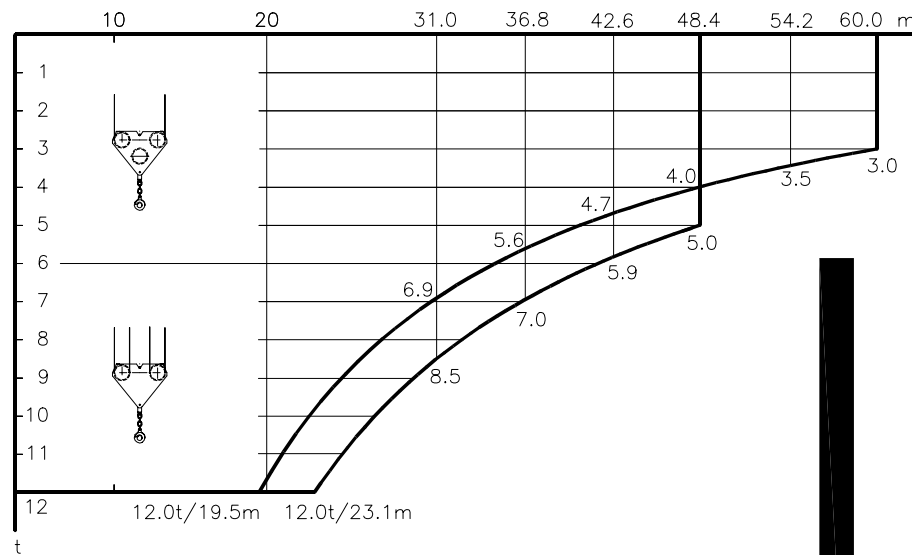
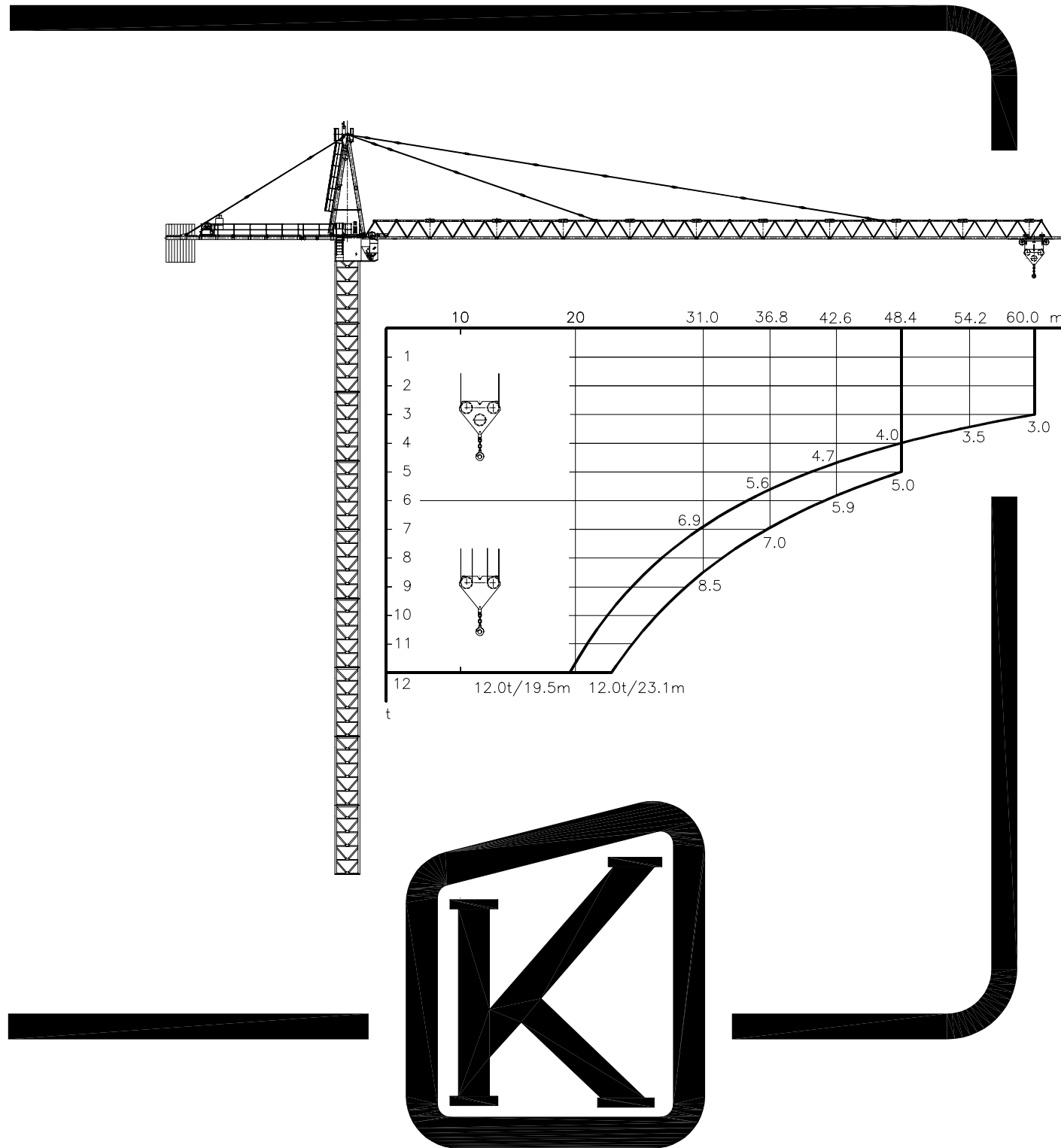


TECHNICAL DATA

K-220



⚡	3 x 400 V - 50 Hz	CONTROL VOLTAGE / STEUER SPANNUNG
	3 x 440 V - 60 Hz	24 VDC - 220 VAC

HOIST WINCH / HUBWERK	56 kW	81 kW
POWER CONSUMPTION/STROMVERBRAUCH	96 kVA	125 kVA
FUSE / SICHERUNG	125 Amps	225 Amps
POWER CABLE	0-100 m	4G50
HAUPTKABEL	100-175 m	4G70
	175-250 m	4G95

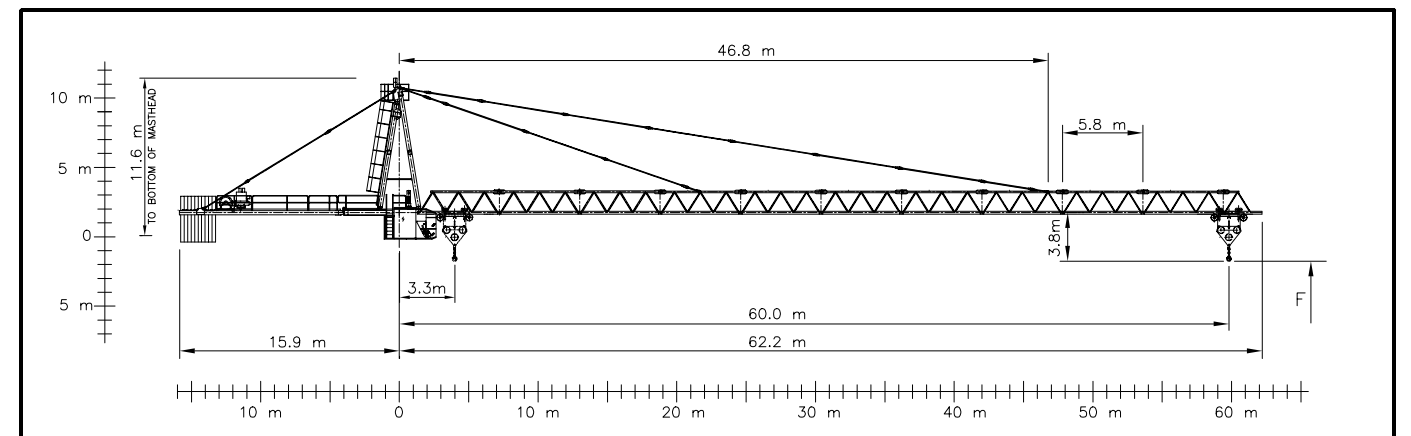
🏗️	0-3000 kg	0 - 84 m/min	0 - 120 m/min
	0-6000 kg	0 - 50 m/min	0 - 70 m/min

🏗️	0-6000 kg	0 - 42 m/min	0 - 60 m/min
	0-12000 kg	0 - 25 m/min	0 - 35 m/min

🏗️	2 x 5 kW	MAX JIB MAX AUSLEGER	0 - 0.6 RPM
🏗️	7.1 kW	12 t	0 - 70 m/min
🏗️	4 x 5 kW	F _{max}	25 m/min

HOIST ROPE	ø17 mm	FILL FACTOR 0.65	1770 MPa	BREAKING STRESS
HUB-SEIL	56 kW HOIST WINCH		81 kW HOIST WINCH	
	400 m		450 m	
	>400 m *		>450 m *	
TROLLEY ROPE	ø10 mm	FILL FACTOR 0.65	1770 MPa	BREAKING STRESS
LAUFKATZE-SEIL				BRUCHSPANNUNG

* CONSULT KRØLL CRANES A/S - NEHMEN SIE MIT KRØLL CRANES A/S KONTAKT AUF



APPROX. ERECTION WEIGHTS
UNGEFÄHRE MONTAGEGEWICHTE

L	kg	POS	ITEM	kg	POS	ITEM	kg
60	10790	1	OUTER STAY	1680	9	CABIN	2100
54	10020	2	INNER STAY	830	10	M22-1	2550
48	9060	3	TOP TOWER	3290	11	MO22-1	2740
42	8290	4	REAR STAY	640	12	M22-2	4010
36	7645	5	HOIST WINCH	1710	13	B22-1, 6m	7675
31	7180	6	REAR JIB	3035	14	B22-2, 6m	10500
		7	SLEWING	5650	15	N22-2	1350
		8	MAST HEAD	2500	16	CT22	9000

EXTRA EQUIPMENT AVAILABLE
WALL TIE FRAMES, CABLE DRUMS, CURVE RUNNING AND 90° TURN BOGIES, ELEVATOR, FLOOD LIGHTING

ZUSÄTZLICHE AUSRÜSTUNG VERFÜGBAR
EINSPANNRAHMEN, KABELTROMMEL, KURVENFAHRENDE UND 90° DREHSCHEMEL, AUFZUG, SCHEINWERFER

THE DESIGN AND TECHNICAL SPECIFICATIONS GIVEN ARE APPLICABLE TO THE STANDARD MACHINE OF CRANE K-220. MODIFICATIONS ACCORDING TO SPECIAL REQUIREMENTS REGARDING FOR EXAMPLE HOOK HEIGHT, JIB LENGTH, RAIL GAUGE, ETC.. ARE AVAILABLE. PLEASE CONTACT KRØLL CRANES A/S

DIE KONSTRUKTIONS- UND TECHNISCHEN DATEN BEZIEHEN SICH AUF DIE STANDARD-AUSFÜHRUNG DES KRANTYPS K-220. INDIVIDUELLE FORDERUNGEN Z.B AN HAKENHÖHE, AUSLEGERLÄNGE, SPURWEITE USW. KÖNNEN BERÜCKSICHTIGT WERDEN. NEHMEN SIE MIT KRØLL CRANES A/S KONTAKT AUF

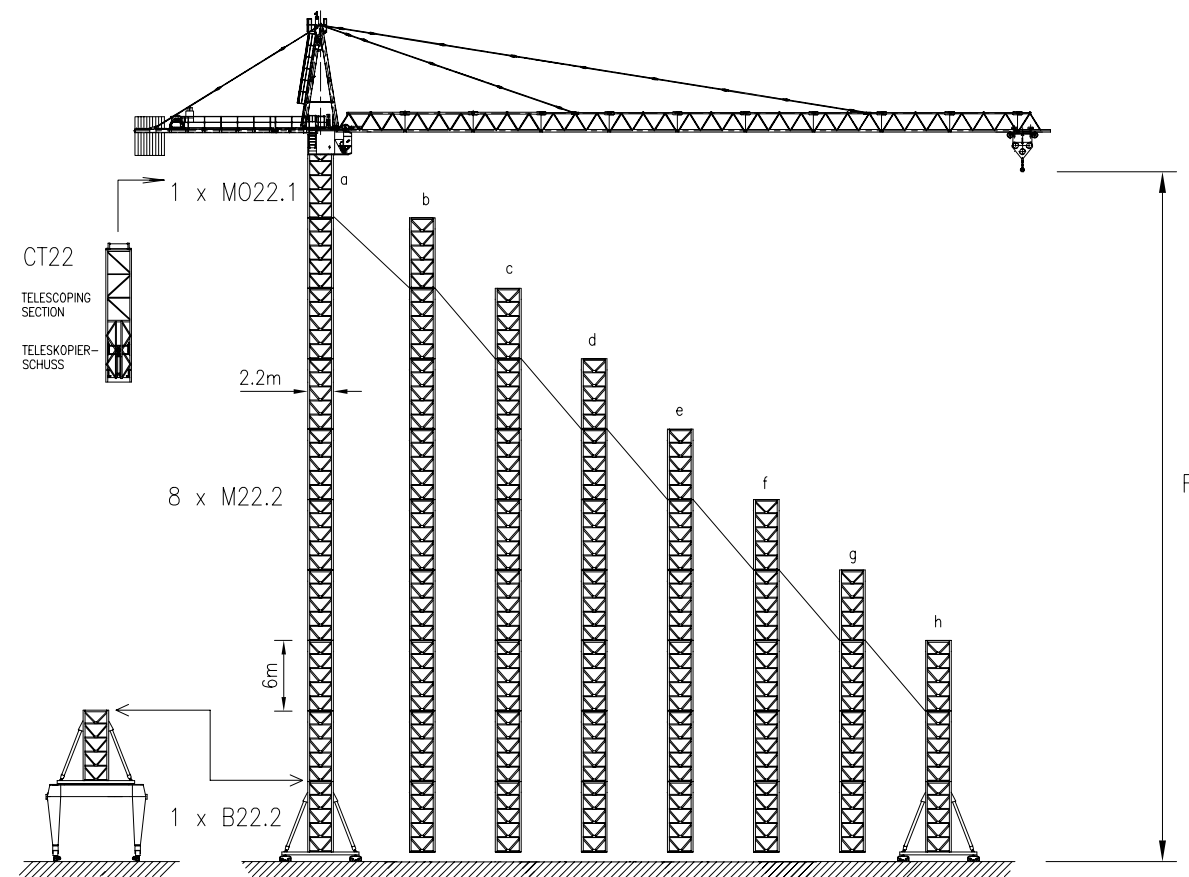
KRØLL CRANES A/S

Nordkranvej 2 · DK-3540 Lyngby · Denmark · Phone: +45 48 187400 · Fax: +45 48 188807

E-mail: krollcranes@krollcranes.dk · www.krollcranes.com

CONVERSION OF THE UNITS FOR FORCES	10 N = 1 kg	SUBJECT TO ALTERATIONS	DIN	DATA SHEET	K-220
UMRECHNUNG DER EINHEITEN FÜR KRÄFTE	10 kN = 1 ton	ÄNDERUNGEN VORBEHALTEN		DATABLATT	010401

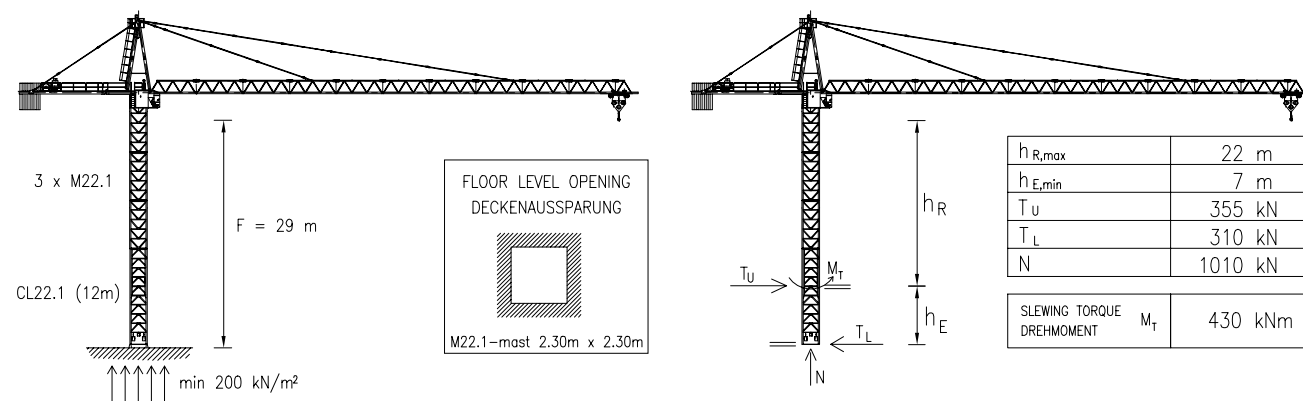
K-220 ON RAILS / AUF SCHIENEN



HOOK HEIGHT / HAKENHÖHE		F	m	a	b	c	d	e	f	g	h
RAIL GAUGE SPURWEITE		m	6								
BALLAST		t	55	42	31	22	20	20	20	28	28
PARKING FOUNDATIONS * PARKIERUNGSFUNDAMENTE		x4	19	16	14	11	8	4	0	0	0
CORNER PRESSURE ECKDRUCK											
IN SERVICE IM BETRIEB		kN	1190	1050	930	830	740	670	610	550	
OUT OF SERVICE AUSSER BETRIEB		kN	1230	1050	820	650	520	480	440	430	

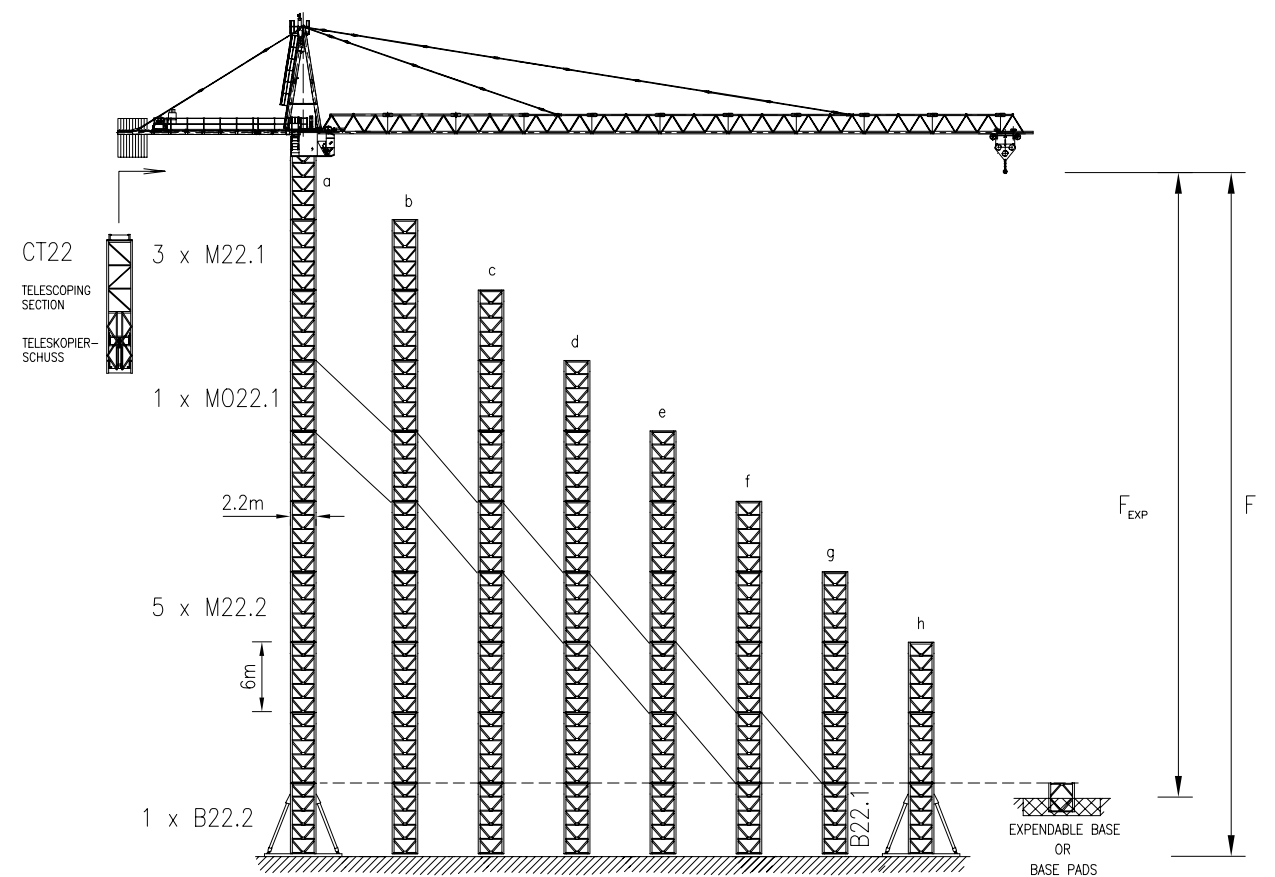
* THE WEIGHT EQUAL TO THE PARKING FOUNDATION BLOCKS MAY BE PLACED ON THE CROSS AS BALLAST UP TO TOTAL 100 t
DAS GEWICHT DER PARKIERUNGSFUNDAMENTE DARF AUF DEM KREUTZ ALS BALLAST (MAX TOTAL 100 t) GELEGEN WERDEN

K-220 CLIMBER / KLETTERKRAN



$h_{R,max}$	22 m
$h_{E,min}$	7 m
T_U	355 kN
T_L	310 kN
N	1010 kN
SLEWING TORQUE DREHMOMENT	M_T 430 kNm

K-220 STATIONARY / STATIONÄR



HOOK HEIGHT / HAKENHÖHE		F	m	a	b	c	d	e	f	g	h
BALLAST		t	9m BX 60	108	88	70	55	43	34	36	
CORNER PRESSURE ECKDRUCK											
IN SERVICE IM BETRIEB		kN	730	930	830	740	660	600	540	520	
OUT OF SERVICE AUSSER BETRIEB		kN	820	980	770	620	510	470	430	430	
B x B x H		F	m	58	52	46	40	34	28	22	16
H=1.0m		B	m	7.8	7.2	7.0	7.0	7.0	7.0	7.0	7.0
FOUNDATION WEIGHT FUNDAMENTSGEWICHT		ton	146	124	117	117	117	117	117	117	117
B x B x H		F_{EXP}	m	53	47	41	35	29	23	17	11
H=1.4m		B	m	7.1	6.5	6.1	6.0	5.9	5.8	5.7	5.6
FOUNDATION WEIGHT FUNDAMENTSGEWICHT		ton	169	142	125	121	117	113	109	105	

JIB CONFIGURATION

JIB LENGTH AUSLEGER-LÄNGE	INNER SECTION	HEAVY SECTION	MIDDLE EYE SECTION	MIDDLE SECTION	LIGHT EYE SECTION	LIGHT SECTION	TIP SECTION	INNER STAY INNERE ZUGSTANG						OUTER STAY ÄUSSERE ZUGSTANG					COUNTERWEIGHT * GEGENGEWICHT						
								1962 mm	2197 mm	5367 mm	6100 mm	5367 mm	1250 mm	1300 mm	2197 mm	6100 mm	5233 mm	5715 mm	1250 mm	3000 kg	500 kg	TOTAL			
60 m	1	2	1	3	1	2	1	1	1	1	1	1	1	1	1	1	1	1	1	1	1	1	10	0	30.0
54 m	1	2	1	3	1	1	1	1	1	1	1	1	1	1	1	1	1	1	1	1	1	1	9	0	27.0
48 m	1	2	1	2	1	1	1	1	1	1	1	1	1	1	1	1	1	1	1	1	1	1	8	2	25.0
42 m	1	2	1	2	1	0	1	1	1	1	1	1	1	1	1	1	1	1	1	1	1	1	7	2	22.0
36 m	1	1	1	1	1	1	1	1	1	1	1	1	1	1	1	1	1	1	1	1	1	1	5	5	17.5
31 m	1	1	1	1	1	0	1	1	1	1	1	1	1	1	1	1	1	1	1	1	1	1	5	1	15.5

* WHEN USING 81 kW HOIST WINCH, REDUCE COUNTERWEIGHT BY 3000 KG
WENN 81 kW HUBWERK IN BETRIEB IST, GEGENGEWICHT UM 3000 KG REDUZIEREN