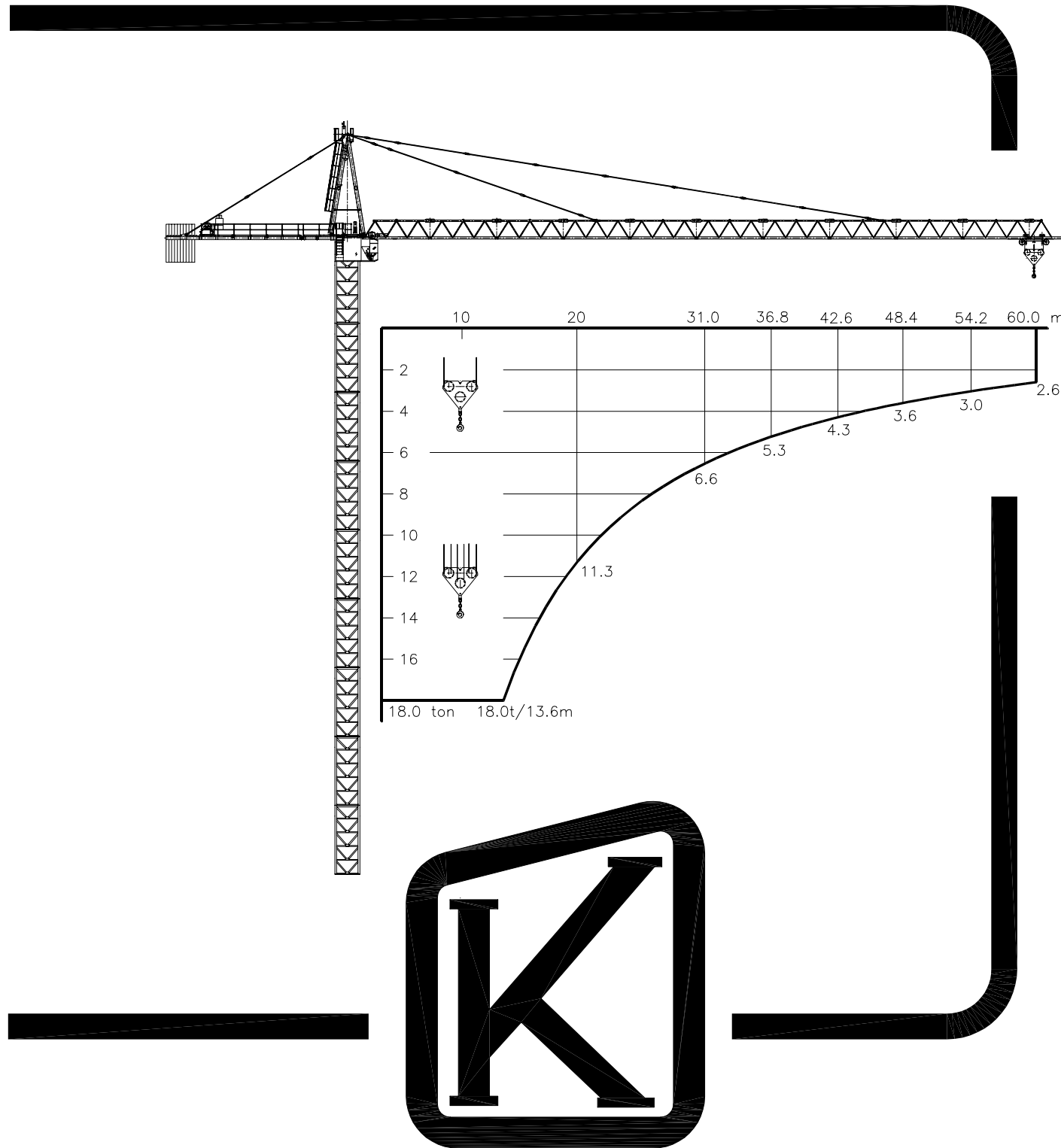


TECHNICAL DATA

K-220S



⚡	3 x 400 V - 50 Hz	CONTROL VOLTAGE / STEUER SPANNUNG
	3 x 440 V - 60 Hz	24 VDC - 220 VAC

HOIST WINCH / HUBWERK	56 kW	81 kW
POWER CONSUMPTION/STROMVERBRAUCH	96 kVA	125 kVA
FUSE / SICHERUNG	125 Amps	225 Amps
POWER CABLE	0-100 m	4G50
HAUPTKABEL	100-175 m	4G70
	175-250 m	4G95

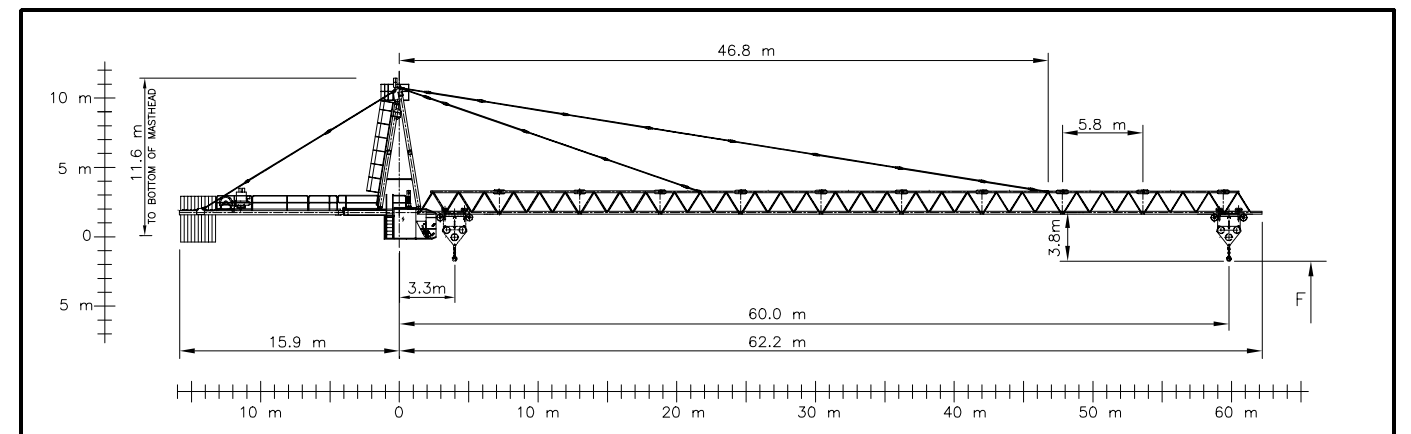
🏗️	0-3000 kg	0 - 84 m/min	0 - 120 m/min
	0-6000 kg	0 - 50 m/min	0 - 70 m/min

🏗️	0-9000 kg	0 - 28 m/min	0 - 40 m/min
	0-18000 kg	0 - 17 m/min	0 - 23 m/min

🏗️	2 x 5 kW	MAX JIB MAX AUSLEGER	0 - 0.6 RPM
🏗️	7.1 kW	18 t	0 - 70 m/min
🏗️	4 x 5 kW	F _{max}	25 m/min

HOIST ROPE	ø17 mm - FILL FACTOR 0.65 - 1770 MPa BREAKING STRESS
HUB-SEIL	56 kW HOIST WINCH 81 kW HOIST WINCH
	400 m 450 m
	>400 m * >450 m *
TROLLEY ROPE	ø10 mm - FILL FACTOR 0.65 - 1770 MPa BREAKING STRESS
LAUFKATZE-SEIL	BRUCHSPANNUNG

* CONSULT KRÖLL CRANES A/S - NEHMEN SIE MIT KRÖLL CRANES A/S KONTAKT AUF



APPROX. ERECTION WEIGHTS
UNGEFÄHRE MONTAGEGEWICHTE

L	kg
60	11240
54	10470
48	9510
42	8740
36	8095
31	7630

POS	ITEM	kg
1	OUTER STAY	1680
2	INNER STAY	830
3	TOP TOWER	3290
4	REAR STAY	640
5	HOIST WINCH	1710
6	REAR JIB	3035
7	SLEWING	5650
8	MAST HEAD	2500

POS	ITEM	kg
9	CABIN	2100
10	M22-1	2550
11	M22-1	2740
12	M22-2	4010
13	B22-1, 6m	7675
14	B22-2, 6m	10500
15	N22-2	1350
16	CT22	9000

EXTRA EQUIPMENT AVAILABLE
WALL TIE FRAMES, CABLE DRUMS, CURVE RUNNING AND 90° TURN BOGIES, ELEVATOR, FLOOD LIGHTING

ZUSÄTZLICHE AUSRÜSTUNG VERFÜGBAR
EINSPANNRAHMEN, KABELTROMMEL, KURVENFAHRENDE UND 90° DREHSCHEMEL, AUFZUG, SCHEINWERFER

THE DESIGN AND TECHNICAL SPECIFICATIONS GIVEN ARE APPLICABLE TO THE STANDARD MACHINE OF CRANE K-220S. MODIFICATIONS ACCORDING TO SPECIAL REQUIREMENTS REGARDING FOR EXAMPLE HOOK HEIGHT, JIB LENGTH, RAIL GAUGE, ETC.. ARE AVAILABLE. PLEASE CONTACT KRÖLL CRANES A/S

DIE KONSTRUKTIONS- UND TECHNISCHE DATEN BEZIEHEN SICH AUF DIE STANDARDAUSFÜHRUNG DES KRANTYPS K-220S. INDIVIDUELLE FORDERUNGEN Z.B AN HAKENHÖHE, AUSLEGERLÄNGE, SPURWEITE USW. KÖNNEN BERÜCKSICHTIGT WERDEN. NEHMEN SIE MIT KRÖLL CRANES A/S KONTAKT AUF

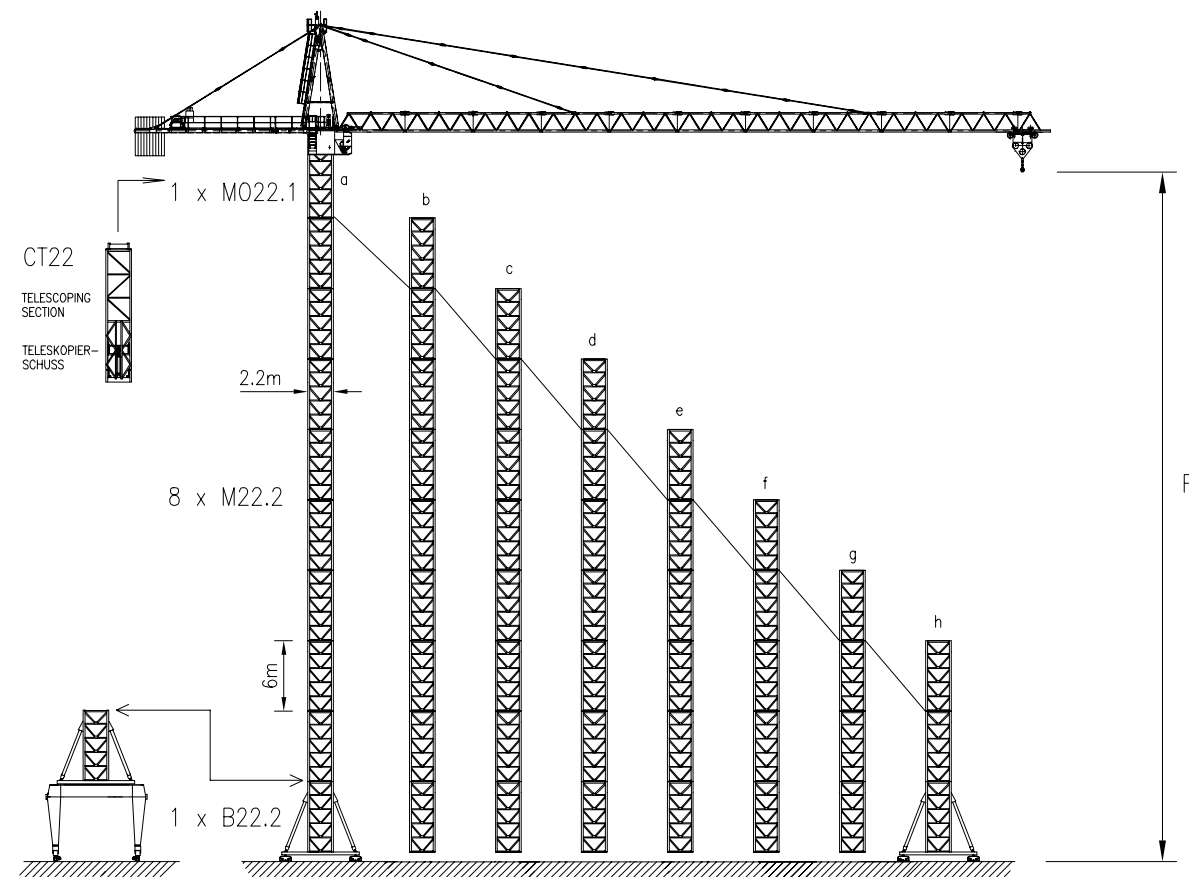
KRÖLL CRANES A/S

Nordkranvej 2 · DK-3540 Lyngge · Denmark · Phone: +45 48 187400 · Fax: +45 48 188807

E-mail: krollcranes@krollcranes.dk · www.krollcranes.com

CONVERSION OF THE UNITS FOR FORCES	10 N = 1 kg	SUBJECT TO ALTERATIONS	DIN	DATA SHEET	K-220S
UMRECHNUNG DER EINHEITEN FÜR KRÄFTE	10 kN = 1 ton	ÄNDERUNGEN VORBEHALTEN		DATABLATT	010401

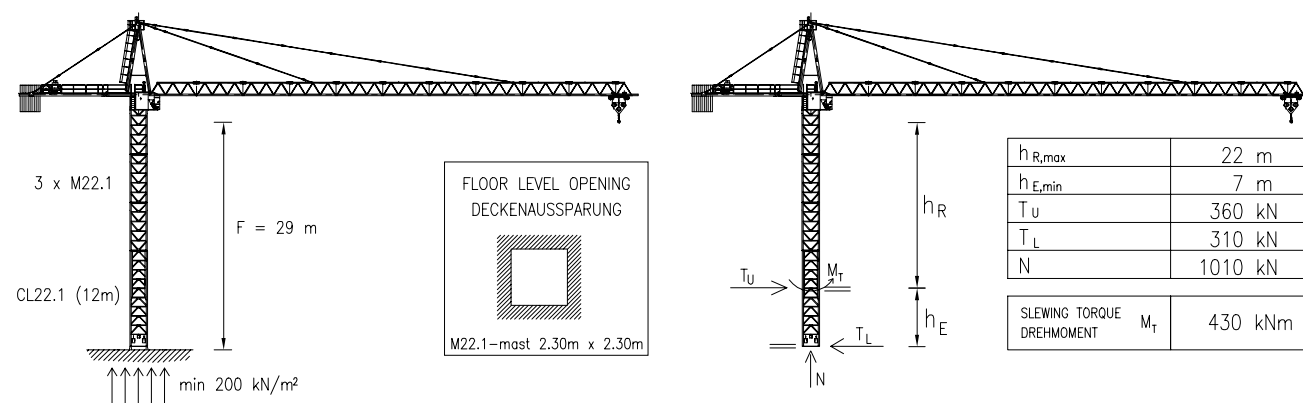
K-220S ON RAILS / AUF SCHIENEN



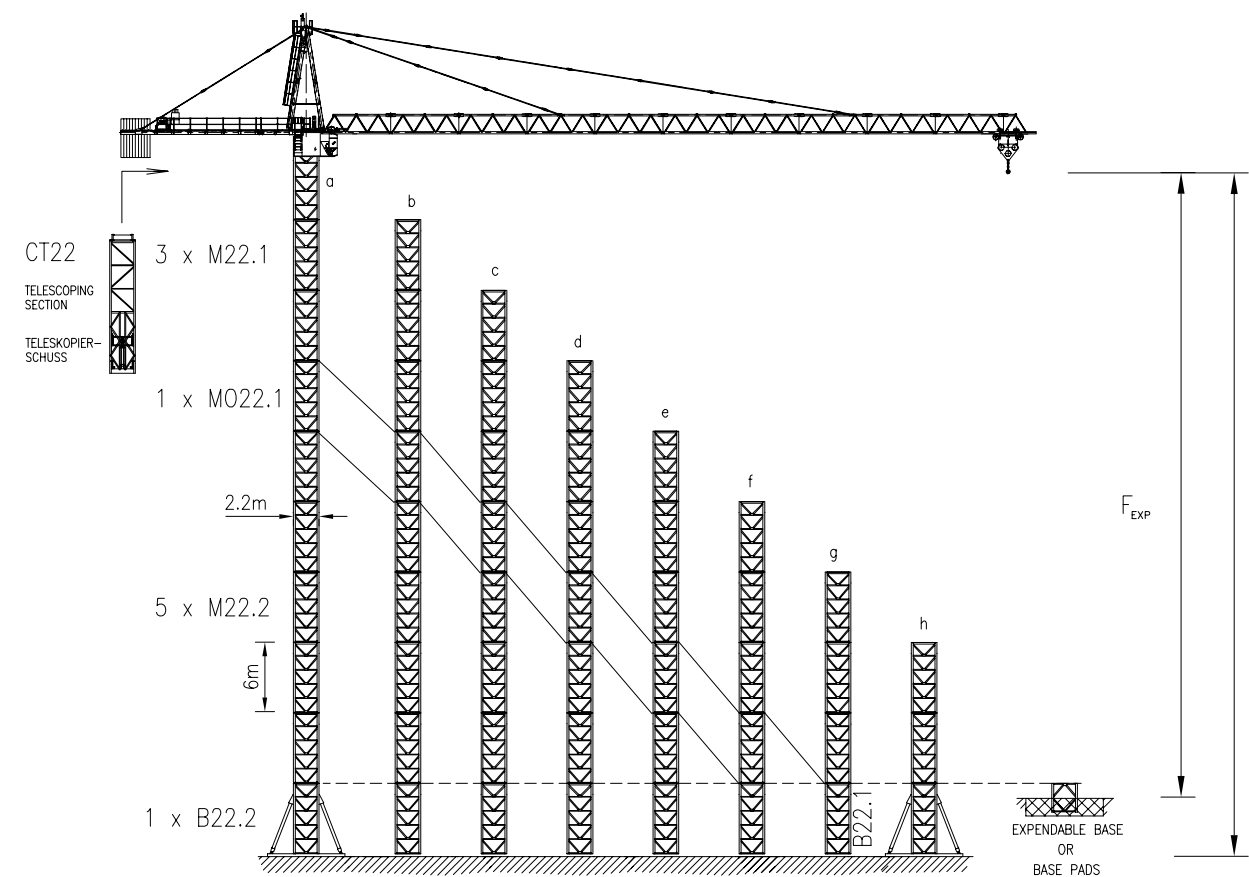
HOOK HEIGHT / HAKENHÖHE		F	a	b	c	d	e	f	g	h
m		59	53	47	41	35	29	23	17	
RAIL GAUGE / SPURWEITE		m	6							
BALLAST		t	51	47	25	15	9	30	30	30
PARKING FOUNDATIONS * / PARKIERUNGSFUNDAMENTE x4		t	19	16	14	11	9	0	0	0
CORNER PRESSURE / ECKDRUCK		kN	1170	1080	960	840	750	660	580	530
OUT OF SERVICE / AUSSER BETRIEB		kN	1310	1110	880	680	540	430	390	390

* THE WEIGHT EQUAL TO THE PARKING FOUNDATION BLOCKS MAY BE PLACED ON THE CROSS AS BALLAST UP TO TOTAL 100 t
DAS GEWICHT DER PARKIERUNGSFUNDAMENTE DARF AUF DEM KREUTZ ALS BALLAST (MAX TOTAL 100 t) GELEGEN WERDEN

K-220S CLIMBER / KLETTERKRAN



K-220S STATIONARY / STATIONÄR



		F	a	b	c	d	e	f	g	h	
HOOK HEIGHT / HAKENHÖHE		m	58	52	46	40	34	28	22	16	
BALLAST		t	9m BX 56	101	81	64	49	36	27	29	
CORNER PRESSURE / ECKDRUCK		kN	800	950	840	750	660	590	530	500	
IN SERVICE / IM BETRIEB		kN	800	950	840	750	660	590	530	500	
OUT OF SERVICE / AUSSER BETRIEB		kN	880	1050	830	640	510	420	380	380	
FOUNDATION WEIGHT / FUNDAMENTSGEWICHT		ton	153	131	117	117	117	117	117	117	
HOOK HEIGHT / HAKENHÖHE		F	m	58	52	46	40	34	28	22	16
H=1.0m		B	m	8.0	7.4	7.0	7.0	7.0	7.0	7.0	
FOUNDATION WEIGHT / FUNDAMENTSGEWICHT		ton	153	131	117	117	117	117	117	117	
EXPANDABLE BASE / BASE PADS		F_EXP	m	53	47	41	35	29	23	17	11
H=1.4m		B	m	7.2	6.7	6.1	5.9	5.7	5.6	5.4	5.3
FOUNDATION WEIGHT / FUNDAMENTSGEWICHT		ton	174	151	125	117	109	105	98	94	

JIB CONFIGURATION

JIB LENGTH / AUSLEGER-LÄNGE	INNER SECTION	HEAVY SECTION	MIDDLE EYE SECTION	MIDDLE SECTION	LIGHT EYE SECTION	LIGHT SECTION	TIP SECTION	INNER STAY / INNERE ZUGSTANG					OUTER STAY / ÄUSSERE ZUGSTANG					COUNTERWEIGHT * / GEGENGEWICHT							
								1982 mm	2197 mm	5367 mm	6100 mm	5367 mm	1250 mm	1300 mm	2197 mm	6100 mm	5233 mm	5715 mm	1250 mm	3000 kg	500 kg	TOTAL t			
								1	1	1	1	1	1	1	1	1	1	1	1	1	1		1	1	1
60 m	1	2	1	3	1	2	1	1	1	1	1	1	1	1	1	1	1	1	1	1	1	1	10	0	30.0
54 m	1	2	1	3	1	1	1	1	1	1	1	1	1	1	1	1	1	1	1	1	1	1	9	0	27.0
48 m	1	2	1	2	1	1	1	1	1	1	1	1	1	1	1	1	1	1	1	1	1	1	7	4	23.0
42 m	1	2	1	2	1	0	1	1	1	1	1	1	1	1	1	1	1	1	1	1	1	1	7	0	21.0
36 m	1	1	1	1	1	1	1	1	1	1	1	0	1	1	1	1	1	1	1	1	1	1	5	2	16.0
31 m	1	1	1	1	1	0	1	1	1	1	1	0	1	1	1	1	1	1	1	1	1	1	4	4	14.0

* WHEN USING 81 kW HOIST WINCH, REDUCE COUNTERWEIGHT BY 3000 KG
WENN 81 kW HUBWERK IN BETRIEB IST, GEGENGEWICHT UM 3000 KG REDUZIEREN