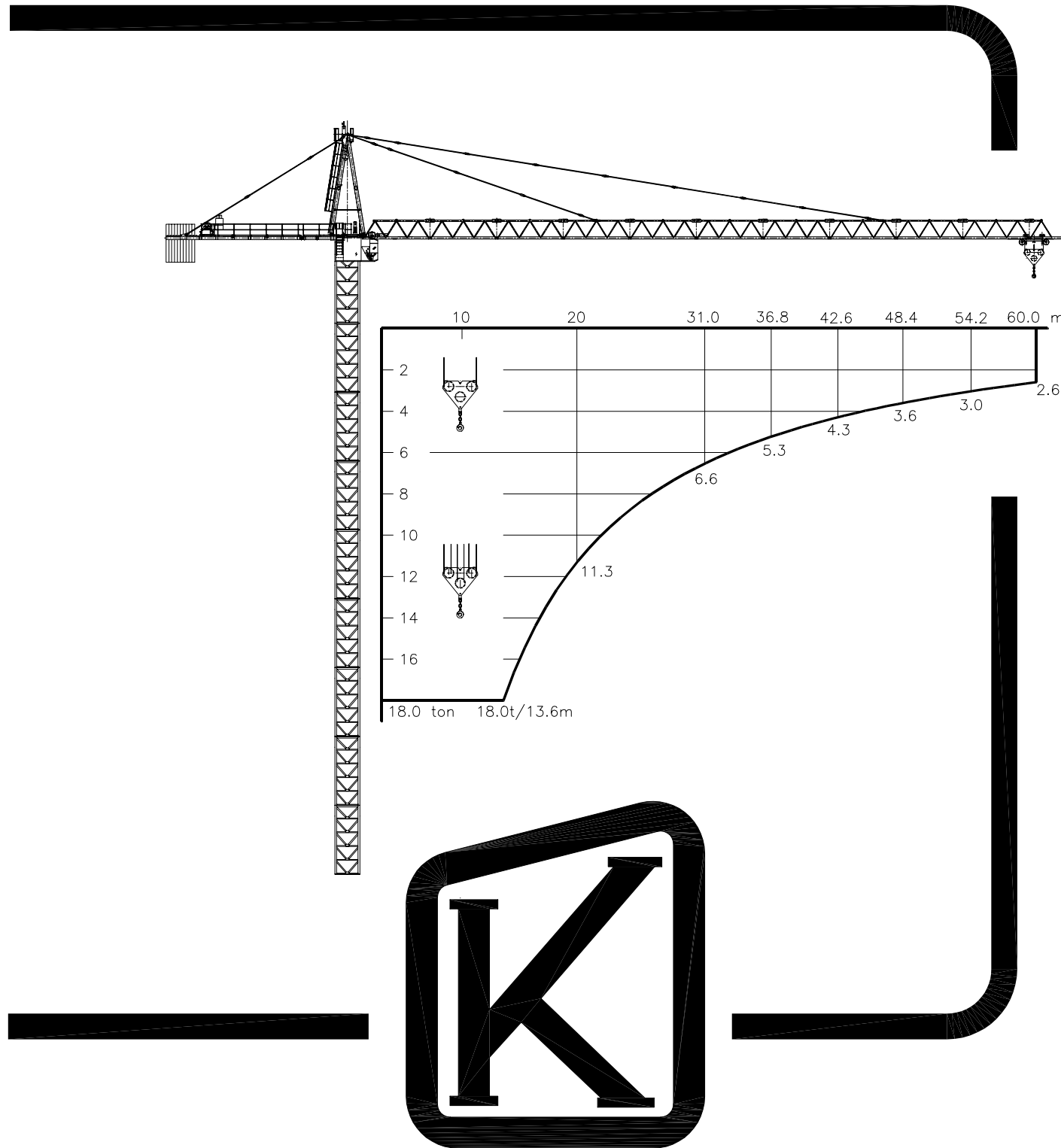


TECHNICAL DATA

K-220S



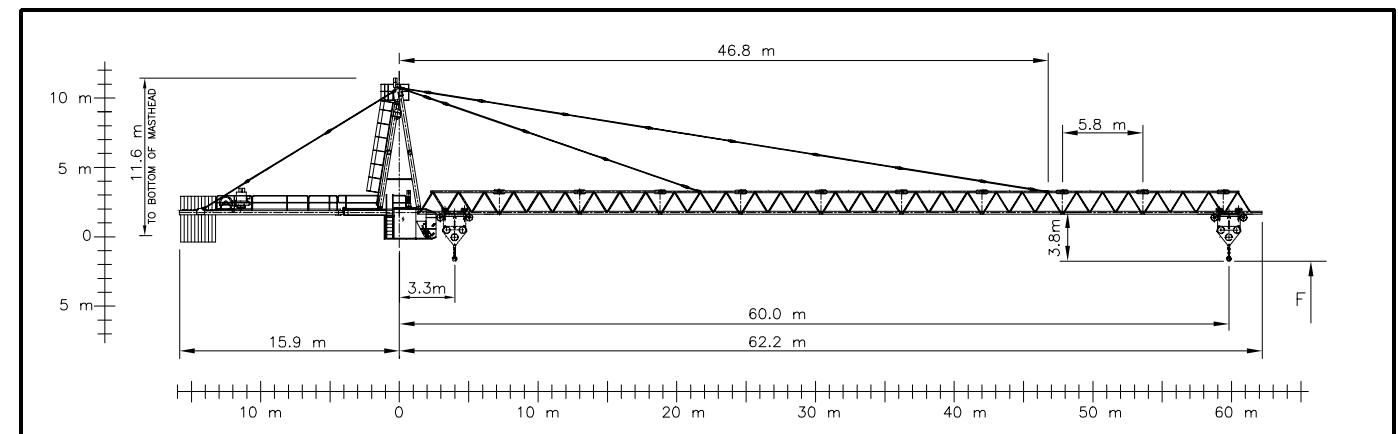
⚡	3 x 400 V - 50 Hz	CONTROL VOLTAGE / STEUER SPANNUNG
	3 x 440 V - 60 Hz	24 VDC - 220 VAC

	2 x 5 kW	MAX JIB MAX AUSLEGER	0 - 0.6 RPM
	7.1 kW	18 t	0 - 70 m/min
	4 x 5 kW	F _{max}	25 m/min

	HOIST WINCH / HUBWERK	56 kW	81 kW
	POWER CONSUMPTION/STROMVERBRAUCH	96 kVA	125 kVA
	FUSE / SICHERUNG	125 Amps	225 Amps
	POWER CABLE	4G50	4G95
	HAUPTKABEL	100-175 m	4G70
		175-250 m	4G95

HOIST ROPE	ø17 mm	FILL FACTOR 0.65	1770 MPa	BREAKING STRESS
HUB-SEIL	56 kW HOIST WINCH	81 kW HOIST WINCH		
	400 m	450 m		
	>400 m *	>450 m *		
TROLLEY ROPE	ø10 mm	FILL FACTOR 0.65	1770 MPa	BREAKING STRESS
LAUFKATZE-SEIL				BRUCHSPANNUNG

* CONSULT KRÖLL CRANES A/S - NEHMEN SIE MIT KRÖLL CRANES A/S KONTAKT AUF



APPROX. ERECTION WEIGHTS
UNGEFÄHRE MONTAGEGEWICHTE

L	kg	POS	ITEM	kg	POS	ITEM	kg
60	11240	1	OUTER STAY	1680	9	CABIN	2100
54	10470	2	INNER STAY	830	10	M22-1	2550
48	9510	3	TOP TOWER	3290	11	MO22-1	2740
42	8740	4	REAR STAY	640	12	M22-2	4010
36	8095	5	HOIST WINCH	1710	13	B22-1, 6m	7675
31	7630	6	REAR JIB	3035	14	B22-2, 6m	10500
		7	SLEWING	5650	15	N22-2	1350
		8	MAST HEAD	2500	16	CT22	9000

EXTRA EQUIPMENT AVAILABLE
WALL TIE FRAMES, CABLE DRUMS, CURVE RUNNING AND 90° TURN BOGIES, ELEVATOR, FLOOD LIGHTING

ZUSÄTZLICHE AUSRÜSTUNG VERFÜGBAR
EINSPANNRAHMEN, KABELTROMMEL, KURVENFAHRENDE UND 90° DREHSCHEMEL, AUFZUG, SCHEINWERFER

THE DESIGN AND TECHNICAL SPECIFICATIONS GIVEN ARE APPLICABLE TO THE STANDARD MACHINE OF CRANE K-220S. MODIFICATIONS ACCORDING TO SPECIAL REQUIREMENTS REGARDING FOR EXAMPLE HOOK HEIGHT, JIB LENGTH, RAIL GAUGE, ETC.. ARE AVAILABLE. PLEASE CONTACT KRÖLL CRANES A/S

DIE KONSTRUKTIONS- UND TECHNISCHE DATEN BEZIEHEN SICH AUF DIE STANDARDAUSFÜHRUNG DES KRANTYPS K-220S. INDIVIDUELLE FORDERUNGEN Z.B AN HAKENHÖHE, AUSLEGERLÄNGE, SPURWEITE USW. KÖNNEN BERÜCKSICHTIGT WERDEN. NEHMEN SIE MIT KRÖLL CRANES A/S KONTAKT AUF

KRÖLL CRANES A/S

Nordkranvej 2 · DK-3540 Lyngby · Denmark · Phone: +45 48 187400 · Fax: +45 48 188807

E-mail: krollcranes@krollcranes.dk · www.krollcranes.com

CONVERSION OF THE UNITS FOR FORCES	10 N = 1 kg	SUBJECT TO ALTERATIONS	DIN	DATA SHEET	K-220S
UMRECHNUNG DER EINHEITEN FÜR KRÄFTE	10 kN = 1 ton	ÄNDERUNGEN VORBEHALTEN		DATABLATT	010401