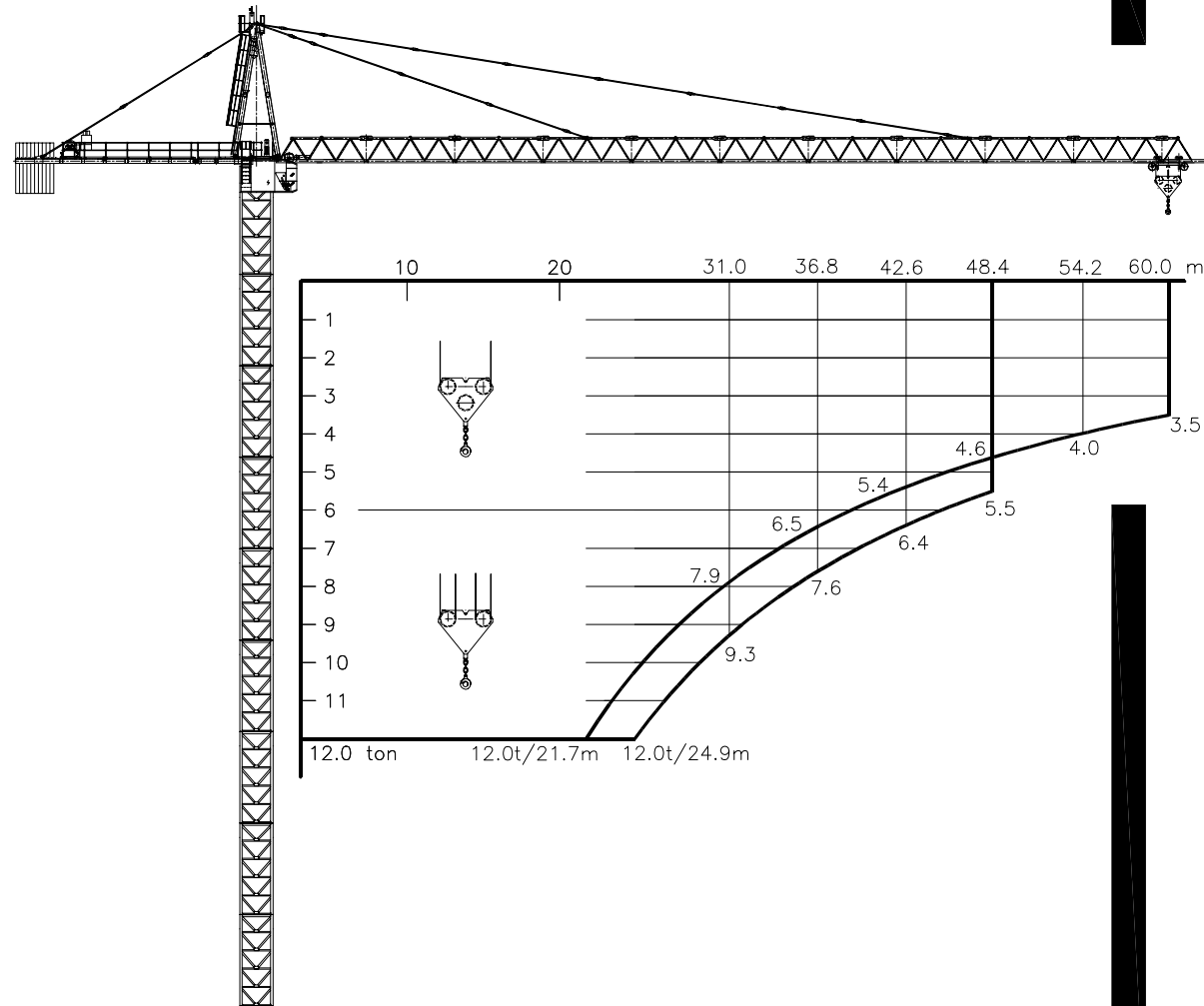


TECHNICAL DATA

K-260



⚡	3 x 400 V - 50 Hz	CONTROL VOLTAGE / STEUER SPANNUNG
	3 x 440 V - 60 Hz	24 VDC - 220 VAC

HOIST WINCH / HUBWERK	56 kW	81 kW
POWER CONSUMPTION/STROMVERBRAUCH	96 kVA	125 kVA
FUSE / SICHERUNG	125 Amps	225 Amps
POWER CABLE	0-100 m	4G50
HAUPTKABEL	100-175 m	4G70
	175-250 m	4G95

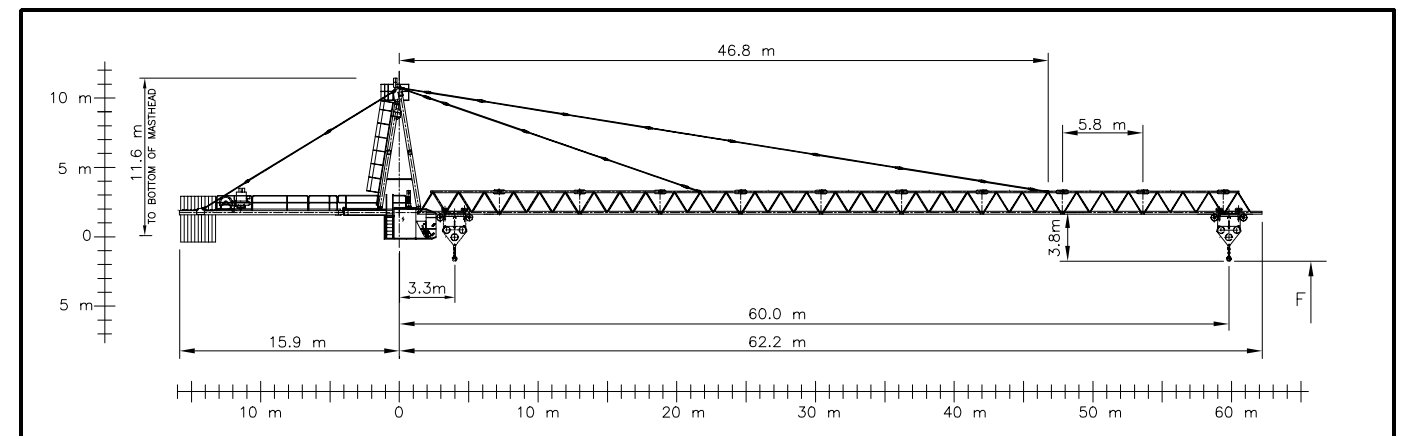
🏗️	0-3000 kg	0 - 84 m/min	0 - 120 m/min
	0-6000 kg	0 - 50 m/min	0 - 70 m/min

🏗️	0-6000 kg	0 - 42 m/min	0 - 60 m/min
	0-12000 kg	0 - 25 m/min	0 - 35 m/min

🏗️	2 x 5 kW	MAX JIB MAX AUSLEGER	0 - 0.6 RPM
🏗️	7.1 kW	12 t	0 - 70 m/min
🏗️	4 x 5 kW	F _{max}	25 m/min

HOIST ROPE	ø17 mm	FILL FACTOR 0.65	1770 MPa	BREAKING STRESS
HUB-SEIL	56 kW HOIST WINCH	81 kW HOIST WINCH		
	400 m	450 m		
	>400 m *	>450 m *		
TROLLEY ROPE	ø10 mm	FILL FACTOR 0.65	1770 MPa	BREAKING STRESS
LAUFKATZE-SEIL				BRUCHSPANNUNG

* CONSULT KRÖLL CRANES A/S - NEHMEN SIE MIT KRÖLL CRANES A/S KONTAKT AUF



APPROX. ERECTION WEIGHTS
UNGEFÄHRE MONTAGEGEWICHTE

L	kg	POS	ITEM	kg	POS	ITEM	kg
60	10790	1	OUTER STAY	1680	9	CABIN	2100
54	10020	2	INNER STAY	830	10	M22-1	2550
48	9060	3	TOP TOWER	3290	11	MO22-1	2740
42	8290	4	REAR STAY	640	12	M22-2	4010
36	7645	5	HOIST WINCH	1710	13	B22-1, 6m	7675
31	7180	6	REAR JIB	3035	14	B22-2, 6m	10500
		7	SLEWING	5650	15	N22-2	1350
		8	MAST HEAD	2500	16	CT22	9000

EXTRA EQUIPMENT AVAILABLE
WALL TIE FRAMES, CABLE DRUMS, CURVE RUNNING AND 90° TURN BOGIES, ELEVATOR, FLOOD LIGHTING

ZUSÄTZLICHE AUSRÜSTUNG VERFÜGBAR
EINSPANNRAHMEN, KABELTROMMEL, KURVENFAHRENDE UND 90° DREHSCHEMEL, AUFZUG, SCHEINWERFER

THE DESIGN AND TECHNICAL SPECIFICATIONS GIVEN ARE APPLICABLE TO THE STANDARD MACHINE OF CRANE K-260. MODIFICATIONS ACCORDING TO SPECIAL REQUIREMENTS REGARDING FOR EXAMPLE HOOK HEIGHT, JIB LENGTH, RAIL GAUGE, ETC.. ARE AVAILABLE. PLEASE CONTACT KRÖLL CRANES A/S

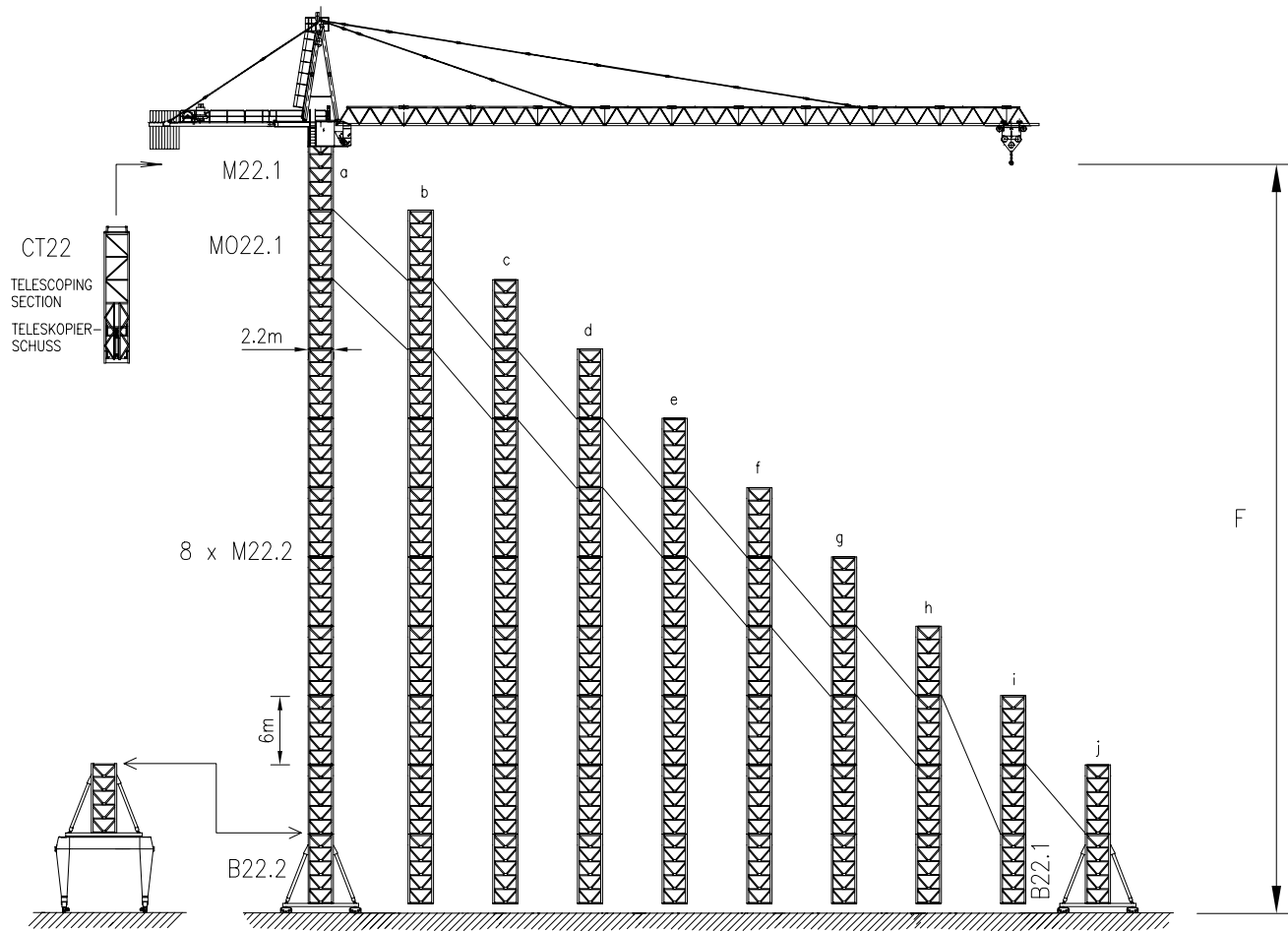
DIE KONSTRUKTIONS- UND TECHNISCHE DATEN BEZIEHEN SICH AUF DIE STANDARD AUSFÜHRUNG DES KRANTYPS K-260. INDIVIDUELLE FORDERUNGEN Z.B AN HAKENHÖHE, AUSLEGERLÄNGE, SPURWEITE USW. KÖNNEN BERÜCKSICHTIGT WERDEN. NEHMEN SIE MIT KRÖLL CRANES A/S KONTAKT AUF

KRÖLL CRANES A/S

Nordkranvej 2 · DK-3540 Lyngby · Denmark · Phone: +45 48 187400 · Fax: +45 48 188807

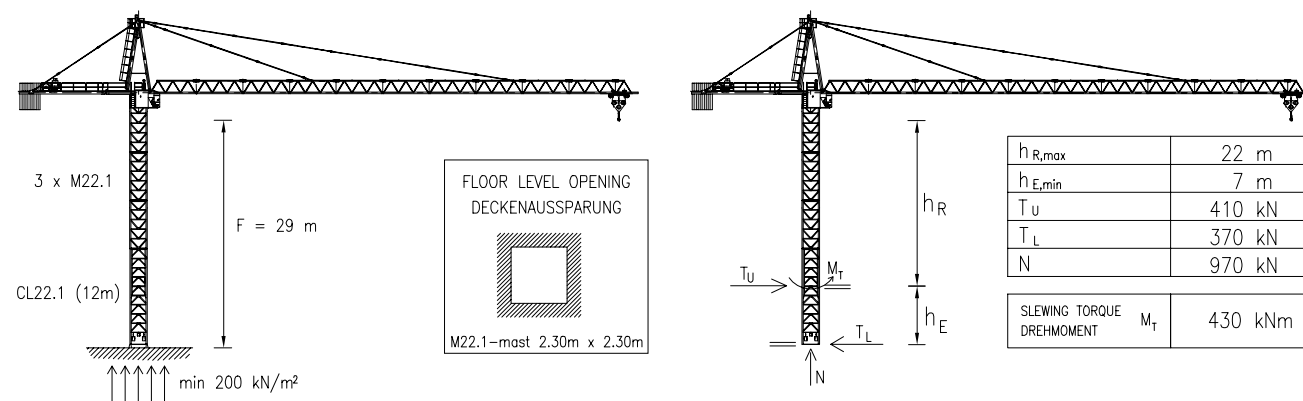
E-mail: krollcranes@krollcranes.dk · www.krollcranes.com

CONVERSION OF THE UNITS FOR FORCES	10 N = 1 kg	SUBJECT TO ALTERATIONS	F.E.M	DATA SHEET	K-260
UMRECHNUNG DER EINHEITEN FÜR KRÄFTE	10 kN = 1 ton	ÄNDERUNGEN VORBEHALTEN		DATABLATT	010401

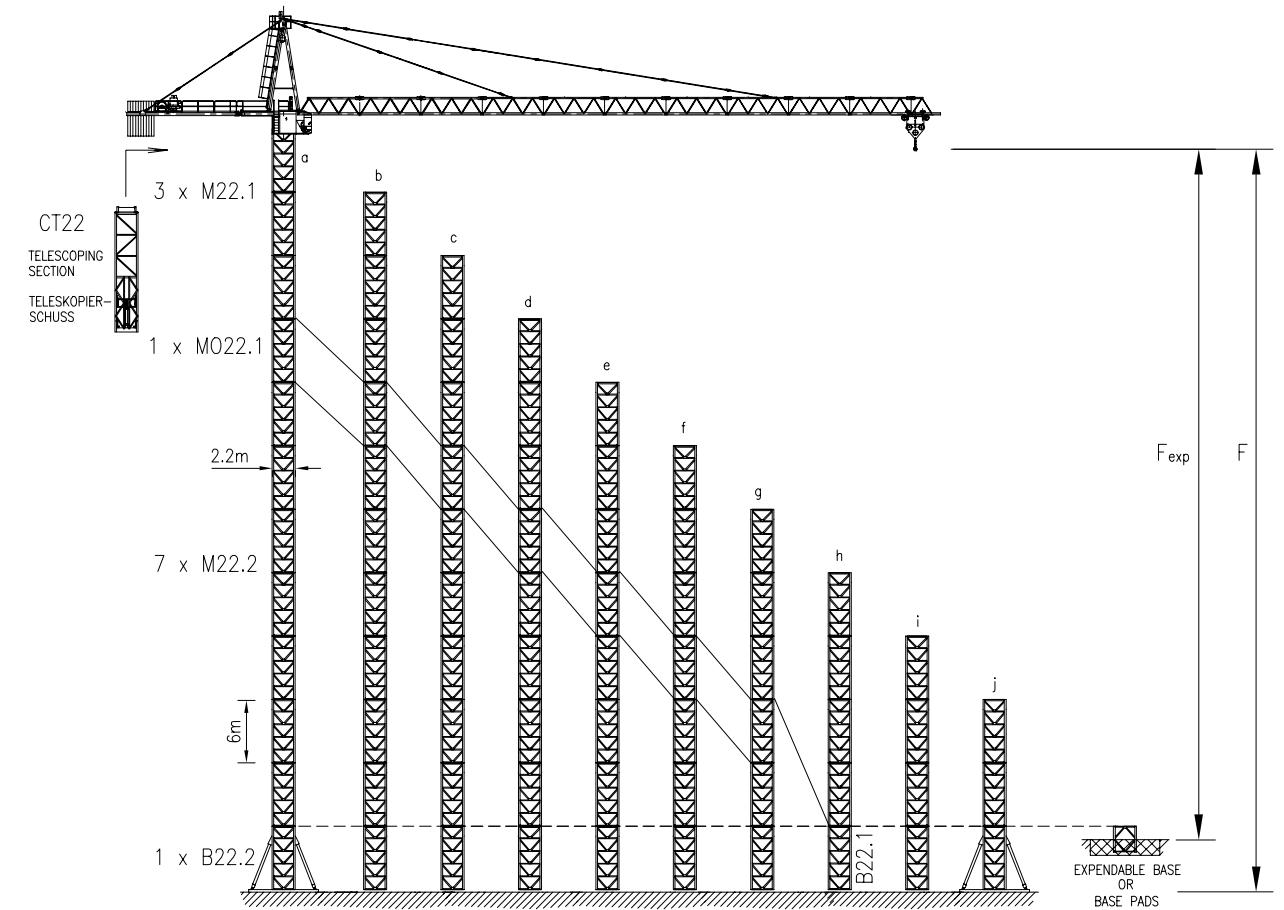


HOOK HEIGHT / HAKENHÖHE	F	m	a	b	c	d	e	f	g	h	i	j
	F	m	65	59	53	47	41	35	29	23	17	11
	RAIL GAUGE SPURWEITE	m	6									
	BALLAST	t	120	105	92	81	73	65	59	54	52	48
	PARKING FOUNDATIONS * PARKIERUNGSFUNDAMENTE x4	t	0	0	0	0	0	0	0	0	0	0
	CORNER PRESSURE ECKDRUCK	kN	1380	1240	1120	1010	920	840	760	700	640	570
	OUT OF SERVICE AUSSER BETRIEB	kN	1560	1280	1030	810	660	550	510	510	490	450

K-260 CLIMBER / KLETTERKRAN



$h_{R,max}$	22 m
$h_{E,min}$	7 m
T_U	410 kN
T_L	370 kN
N	970 kN
SLEWING TORQUE DREHMOMENT M_T	430 kNm



HOOK HEIGHT / HAKENHÖHE	F	m	a	b	c	d	e	f	g	h	i	j	
	F	m	70	64	58	52	46	40	34	28	22	16	
	BALLAST	t	9m BX 78	121	88	79	72	67	62	60	56	52	
	CORNER PRESSURE ECKDRUCK	kN	900	1120	1000	920	840	780	720	670	630	590	
	OUT OF SERVICE AUSSER BETRIEB	kN	1230	1530	1250	1010	790	610	520	500	490	470	
	B x B x H	F	m	70	64	58	52	46	40	34	28	22	16
	H=1.0m	B	m	9.1	8.5	7.9	7.3	7.0	7.0	7.0	7.0	7.0	
	FOUNDATION WEIGHT FUNDAMENTSGEWICHT	ton	199	186	150	128	117	117	117	117	117	117	
	B x B x H	F _{EXP}	m	64	58	52	46	40	34	28	22	16	11
	H=1.4m	B	m	8.3	7.7	7.2	6.6	6.4	6.3	6.2	6.1	6.0	5.9
	FOUNDATION WEIGHT FUNDAMENTSGEWICHT	ton	231	199	174	146	138	133	129	125	121	117	

JIB CONFIGURATION

JIB LENGTH AUSLEGER-LÄNGE	INNER SECTION	HEAVY SECTION	MIDDLE EYE SECTION	MIDDLE SECTION	LIGHT EYE SECTION	LIGHT SECTION	TIP SECTION	INNER STAY INNERE ZUGSTANG					OUTER STAY ÄUSSERE ZUGSTANG					COUNTERWEIGHT * GEGENGEWICHT				
								1962 mm	2197 mm	5367 mm	6100 mm	5367 mm	1250 mm	1300 mm	2197 mm	6100 mm	5233 mm	5715 mm	1250 mm	3000 kg	500 kg	TOTAL t
60 m	1	2	1	3	1	2	1	1	1	1	1	1	1	1	1	1	1	1	1	10	0	30.0
54 m	1	2	1	3	1	1	1	1	1	1	1	1	1	1	1	1	1	1	1	9	0	27.0
48 m	1	2	1	2	1	1	1	1	1	1	1	1	1	1	1	1	1	1	1	8	2	25.0
42 m	1	2	1	2	1	0	1	1	1	1	1	1	1	1	1	1	1	1	1	7	2	22.0
36 m	1	1	1	1	1	1	1	1	1	1	1	1	1	1	1	1	1	1	1	5	5	17.5
31 m	1	1	1	1	1	0	1	1	1	1	1	1	1	1	1	1	1	1	1	5	1	15.5

* WHEN USING 81 kW HOIST WINCH, REDUCE COUNTERWEIGHT BY 3000 KG
WENN 81 kW HUBWERK IN BETRIEB IST, GEGENGEWICHT UM 3000 KG REDUZIEREN