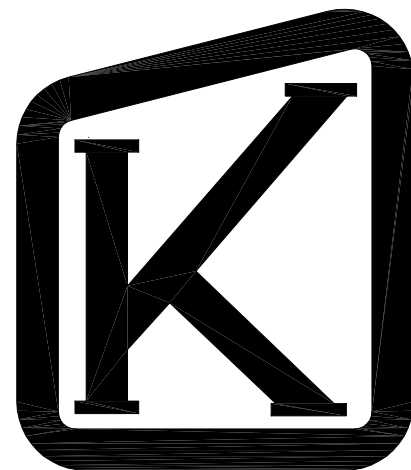
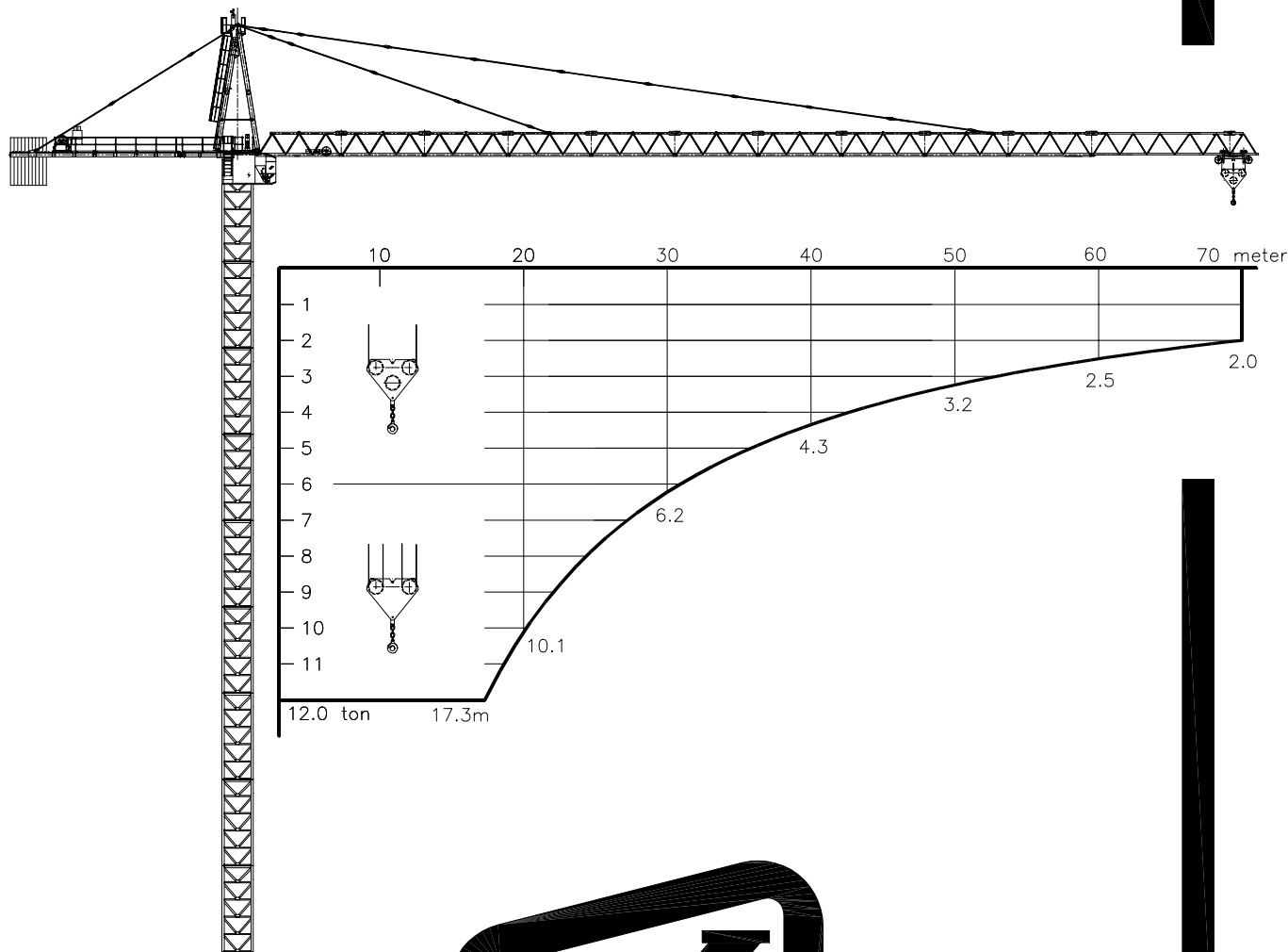


TECHNICAL DATA

K-260E



⚡	3 x 400 V - 50 Hz	CONTROL VOLTAGE / STEUER SPANNUNG
	3 x 440 V - 60 Hz	24 VDC - 220 VAC

HOIST WINCH / HUBWERK	56 kW	81 kW
POWER CONSUMPTION/STROMVERBRAUCH	96 kVA	125 kVA
FUSE / SICHERUNG	125 Amps	225 Amps
POWER CABLE	0-100 m	4G50
HAUPTKABEL	100-175 m	4G70
	175-250 m	4G95

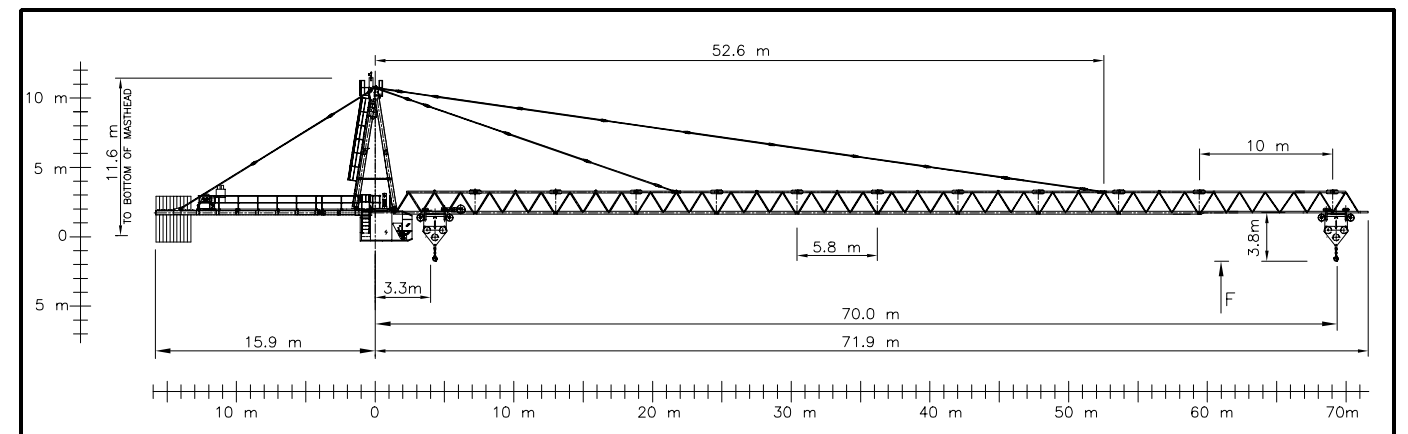
🏗️	0-3000 kg	0 - 84 m/min	0 - 120 m/min
	0-6000 kg	0 - 50 m/min	0 - 70 m/min

🏗️	0-6000 kg	0 - 42 m/min	0 - 60 m/min
	0-12000 kg	0 - 25 m/min	0 - 35 m/min

🏗️	2 x 5 kW	MAX JIB MAX AUSLEGER	0 - 0.6 RPM
🏗️	7.1 kW	12 t	0 - 70 m/min
🏗️	4 x 5 kW	F _{max}	25 m/min

HOIST ROPE	ø17 mm	FILL FACTOR 0.65	1770 MPa	BREAKING STRESS
HUB-SEIL	56 kW HOIST WINCH	81 kW HOIST WINCH		
	400 m	450 m		
	>400 m *	>450 m *		
TROLLEY ROPE	ø10 mm	FILL FACTOR 0.65	1770 MPa	BREAKING STRESS
LAUFKATZE-SEIL				BRUCHSPANNUNG

* CONSULT KRØLL CRANES A/S - NEHMEN SIE MIT KRØLL CRANES A/S KONTAKT AUF



APPROX. ERECTION WEIGHTS
UNGEFÄHRE MONTAGEGEWICHTE

L	kg	POS	ITEM	kg	POS	ITEM	kg
70	11300	1	OUTER STAY	1850	9	CABIN	2100
60	10790	2	INNER STAY	830	10	M22-1	2550
54	10020	3	TOP TOWER	3290	11	MO22-1	2740
48	9060	4	REAR STAY	640	12	M22-2	4010
42	8290	5	HOIST WINCH	1710	13	B22-1, 6m	7675
36	7645	6	REAR JIB	3035	14	B22-2, 6m	10500
31	7180	7	SLEWING	5650	15	N22-2	1350
		8	MAST HEAD	2500	16	CT22	9000

EXTRA EQUIPMENT AVAILABLE
WALL TIE FRAMES, CABLE DRUMS, CURVE RUNNING AND 90° TURN BOGIES, ELEVATOR, FLOOD LIGHTING

ZUSÄTZLICHE AUSRÜSTUNG VERFÜGBAR
EINSPANNRAHMEN, KABELTROMMEL, KURVENFAHRENDE UND 90° DREHSCHEMEL, AUFZUG, SCHEINWERFER

THE DESIGN AND TECHNICAL SPECIFICATIONS GIVEN ARE APPLICABLE TO THE STANDARD MACHINE OF CRANE K-260E. MODIFICATIONS ACCORDING TO SPECIAL REQUIREMENTS REGARDING FOR EXAMPLE HOOK HEIGHT, JIB LENGTH, RAIL GAUGE, ETC.. ARE AVAILABLE. PLEASE CONTACT KRØLL CRANES A/S.

DIE KONSTRUKTIONS- UND TECHNISCHE DATEN BEZIEHEN SICH AUF DIE STANDARDAUSFÜHRUNG DES KRANTYPS K-260E. INDIVIDUELLE FORDERUNGEN Z.B AN HAKENHÖHE, AUSLEGERLÄNGE, SPURWEITE USW. KÖNNEN BERÜCKSICHTIGT WERDEN. NEHMEN SIE MIT KRØLL CRANES A/S KONTAKT AUF.

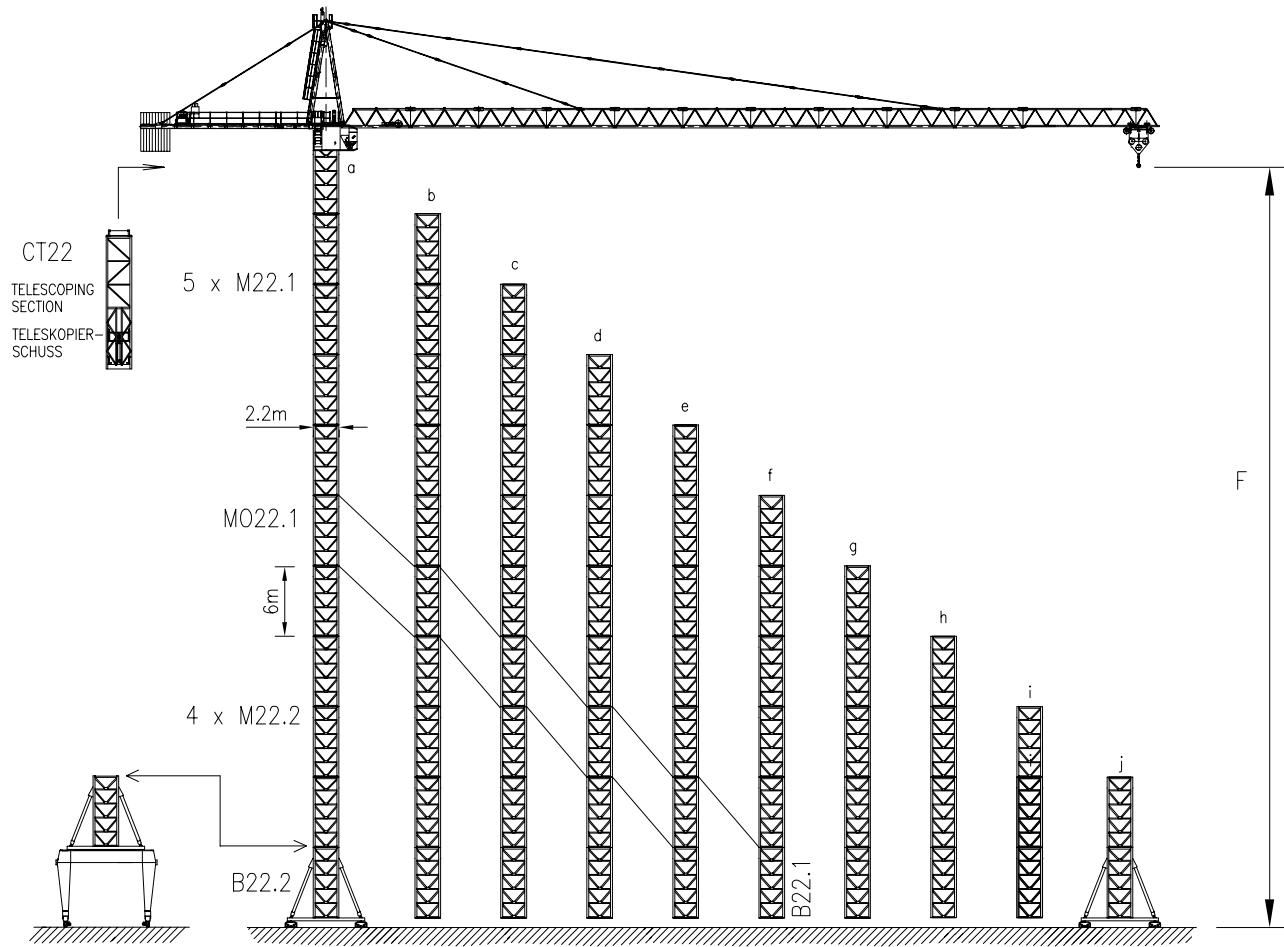
KRØLL CRANES A/S

Nordkranvej 2 · DK-3540 Lyngge · Denmark · Phone: +45 48 187400 · Fax: +45 48 188807

E-mail: krollcranes@krollcranes.dk · www.krollcranes.com

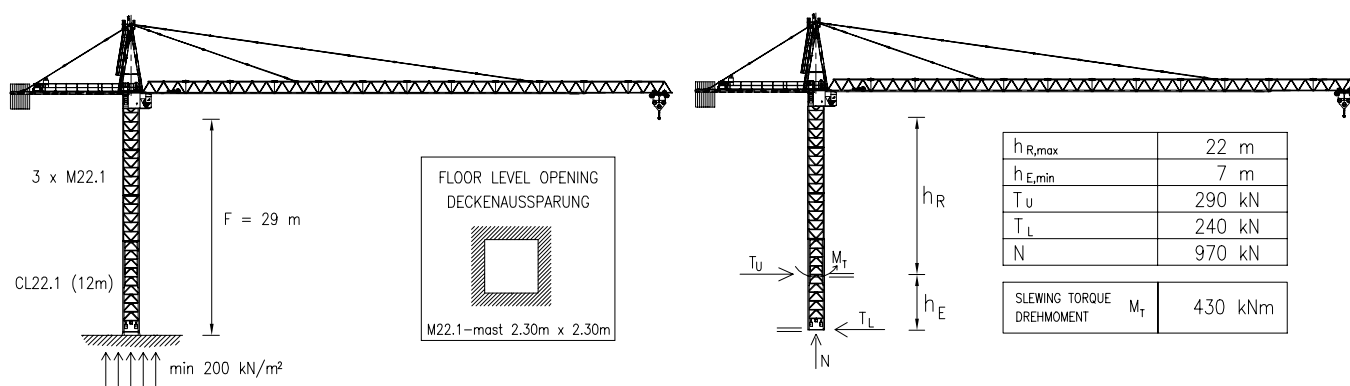
CONVERSION OF THE UNITS FOR FORCES	10 N = 1 kg	SUBJECT TO ALTERATIONS	F.E.M	DATA SHEET	K-260E
UMRECHNUNG DER EINHEITEN FÜR KRÄFTE	10 kN = 1 ton	ÄNDERUNGEN VORBEHALTEN		DATABLATT	010401

K-260E ON RAILS / AUF SCHIENEN



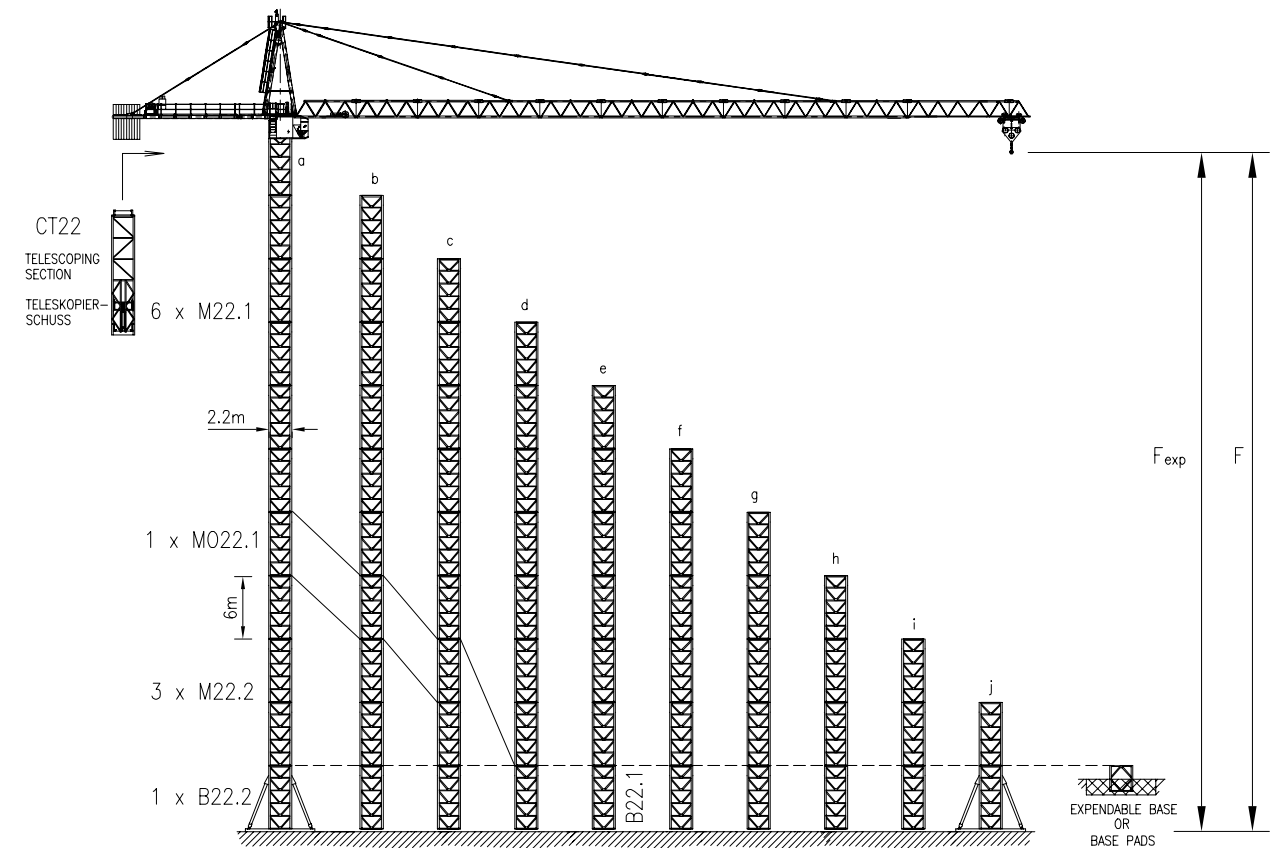
HOOK HEIGHT / HAKENHÖHE	F	m	a	b	c	d	e	f	g	h	i	j
			65	59	53	47	41	35	29	23	17	11
RAIL GAUGE SPURWEITE	m		6									
BALLAST	t	100	81	67	55	45	36	30	30	30	30	30
PARKING FOUNDATIONS * PARKIERUNGSFUNDAMENTE x4	t	7	0	0	0	0	0	0	0	0	0	0
CORNER PRESSURE ECKDRUCK	IN SERVICE IM BETRIEB	kN	1220	1070	950	840	750	670	600	560	530	500
	OUT OF SERVICE AUSSER BETRIEB	kN	1610	1330	1080	850	670	540	450	440	440	430

K-260E CLIMBER / KLETTERKRAN



$h_{R,max}$	22 m
$h_{E,min}$	7 m
T_U	290 kN
T_L	240 kN
N	970 kN
SLEWING TORQUE DREHMOMENT M_t	430 kNm

K-260E STATIONARY / STATIONÄR



HOOK HEIGHT / HAKENHÖHE	F	m	a	b	c	d	e	f	g	h	i	j
BALLAST	t	126	85	50	38	31	30	30	30	30	30	30
CORNER PRESSURE ECKDRUCK	IN SERVICE IM BETRIEB	kN	1070	910	760	690	620	570	540	510	480	460
	OUT OF SERVICE AUSSER BETRIEB	kN	1600	1310	1060	840	630	510	430	430	420	410
B x B x H	F	m	64	58	52	46	40	34	28	22	16	10
	H=1.0m	B	m	8.6	8.0	7.4	7.0	7.0	7.0	7.0	7.0	7.0
$\min 200 \text{ kN/m}^2$	FOUNDATION WEIGHT FUNDAMENTSGEWICHT	ton	177	153	131	117	117	117	117	117	117	117
B x B x H	F_{EXP}	m	58	52	46	40	34	28	22	16	10	
	H=1.4m	B	m	7.8	7.3	6.7	6.2	5.5	5.3	5.2	5.1	5.0
$\min 200 \text{ kN/m}^2$	FOUNDATION WEIGHT FUNDAMENTSGEWICHT	ton	204	179	151	129	102	94	91	87	84	

JIB CONFIGURATION

AUSLEGER KONFIGURATION

JIB LENGTH AUSLEGER-LÄNGE	INNER SECTION	HEAVY SECTION	MIDDLE EYE SECTION	MIDDLE SECTION	LIGHT EYE SECTION	LIGHT SECTION	ULTRALIGHT SECTION	TIP SECTION	INNER STAY INNERE ZUGSTANG						OUTER STAY ÄUSSERE ZUGSTANG						COUNTERWEIGHT GEGENGEWICHT		TOTAL										
									1962 mm	2197 mm	5367 mm	6100 mm	5367 mm	1250 mm	1300 mm	2197 mm	6100 mm	5233 mm	5715 mm	5734 mm	1250 mm	3 t		0.5 t									
70 m	1	2	1	3	1	2	1	1	1	1	1	1	1	1	1	1	1	1	1	1	1	1	1	1	1	1	11	0	33.0				
60 m	1	2	1	3	1	2	0	1	1	1	1	1	1	1	1	1	1	1	1	1	1	1	1	1	1	1	1	1	1	10	0	30.0	
54 m	1	2	1	3	1	1	0	1	1	1	1	1	1	1	1	1	1	1	1	1	1	1	1	1	1	1	1	1	1	9	0	27.0	
48 m	1	2	1	2	1	1	0	1	1	1	1	1	1	1	1	1	1	1	1	1	1	1	1	1	1	1	1	1	1	1	8	2	25.0
42 m	1	2	1	2	1	0	0	1	1	1	1	1	1	1	1	1	1	1	1	1	1	1	1	1	1	1	1	1	1	1	7	2	22.0
36 m	1	1	1	1	1	1	0	1	1	1	1	1	1	1	1	1	1	1	1	1	1	1	1	1	1	1	1	1	1	1	5	5	17.5
31 m	1	1	1	1	1	0	0	1	1	1	1	1	1	1	1	1	1	1	1	1	1	1	1	1	1	1	1	1	1	1	5	1	15.5

* WHEN USING 81 kW HOIST WINCH, REDUCE COUNTERWEIGHT BY 3000 KG
WENN 81 kW HUBWERK IN BETRIEB IST, GEGENGEWICHT UM 3000 KG REDUZIEREN