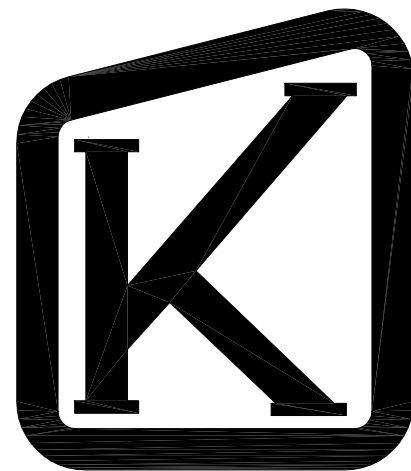
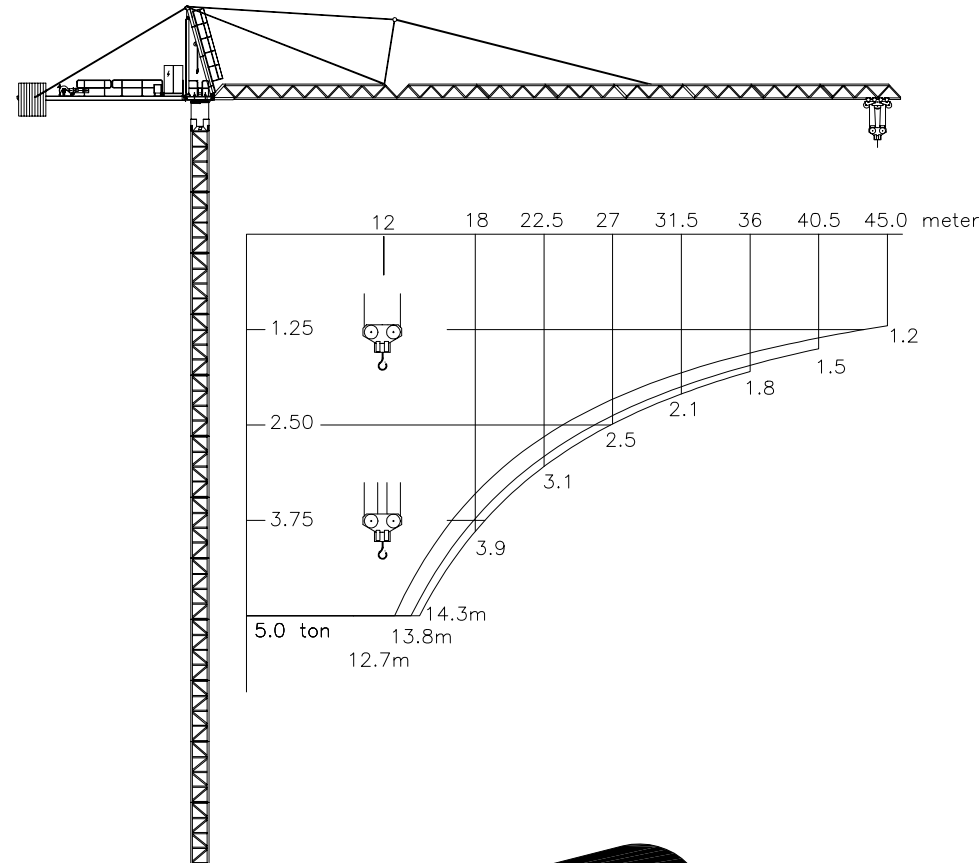


TECHNICAL DATA

K-70



⚡	3 x 400 V - 50 Hz	CONTROL VOLTAGE / STEUER SPANNUNG
	3 x 440 V - 60 Hz	24 VDC - 220 VAC

HOIST WINCH / HUBWERK	30 kW
POWER CONSUMPTION / STROMVERBRAUCH	50 kVA
FUSE / SICHERUNG	100 Amps
POWER CABLE	4G35
HAUPTKABEL	4G35
	4G50

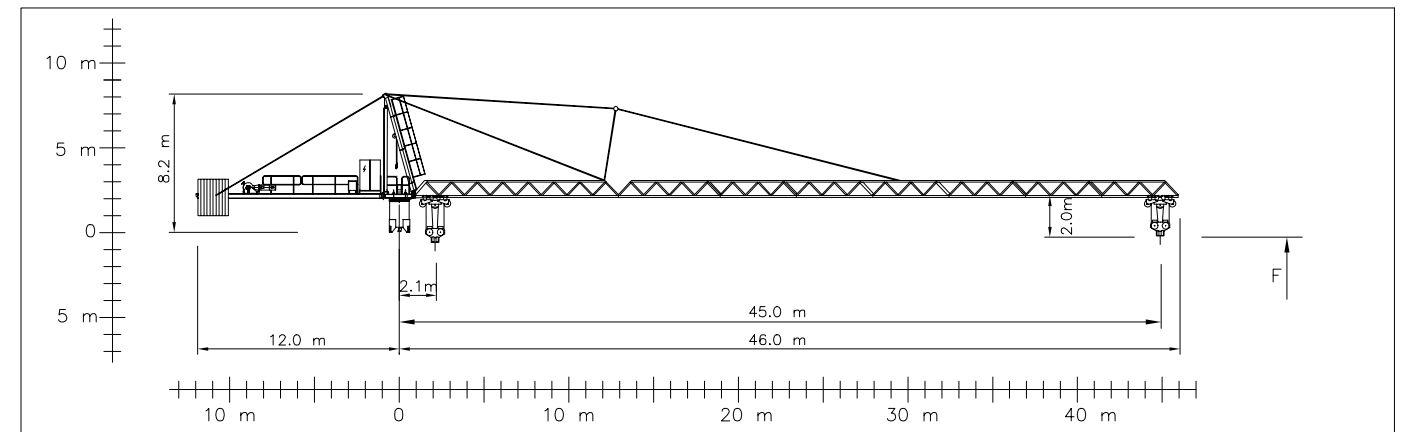
	0-1250 kg	0 - 120 m/min
	0-2500 kg	0 - 60 m/min

	0-2500 kg	0 - 60 m/min
	0-5000 kg	0 - 30 m/min

	1 x 5 kW	MAX JIB MAX AUSLEGER	0 - 1.0 RPM
	2.2 kW	5 t	0 - 60 m/min
	4 x 5 kW	F _{max}	25 m/min

HOIST ROPE	ø12 mm	FILL FACTOR 0.65	1770 MPa	BREAKING STRESS
HUB-SEIL	30 kW HOIST WINCH			BRUCHSPANNUNG
	150 m			
	>150 m *			
TROLLEY ROPE	ø8 mm			
LAUFKATZE-SEIL				

* CONSULT KRÖLL CRANES A/S - NEHMEN SIE MIT KRÖLL CRANES A/S KONTAKT AUF



**APPROX. ERECTION WEIGHTS
UNGEFÄHRE MONTAGEGEWICHTE**

JIB	L - kg	POS	ITEM	kg	POS	ITEM	kg
45.0	2610	1	TOWER/SLEW	3500	6	B12	2050
40.5	2290	2	CABIN	580	7	4.5m BX	1225
36.0	1970	3	REAR JIB	3300	8	N12	600
31.5	1650	3.1	WINCHES	1000	9	BASE PADS (4)	360
27.0	1270	4	INNER SECTION	1070	10	CT12	3600
22.5	950	5	M12 MAST	1250			

EXTRA EQUIPMENT AVAILABLE
WALL TIE FRAMES, CABLE DRUMS, CURVE RUNNING AND 90° TURN BOGIES, ELEVATOR, FLOOD LIGHTING

ZUSÄTZLICHE AUSRÜSTUNG VERFÜGBAR
EINSPANNRAHMEN, KABELTROMMEL, KURVENFAHRENDE UND 90° DREHSCHEMEL, AUFZUG, SCHEINWERFER

THE DESIGN AND TECHNICAL SPECIFICATIONS GIVEN ARE APPLICABLE TO THE STANDARD MACHINE OF CRANE K-70. MODIFICATIONS ACCORDING TO SPECIAL REQUIREMENTS REGARDING FOR EXAMPLE HOOK HEIGHT, JIB LENGTH, RAIL GAUGE, ETC.. ARE AVAILABLE. PLEASE CONTACT KRÖLL CRANES A/S

DIE KONSTRUKTIONS- UND TECHNISCHEN DATEN BEZIEHEN SICH AUF DIE STANDARDAUSFÜHRUNG DES KRANTYPS K-70. INDIVIDUELLE FORDERUNGEN Z.B AN HAKENHÖHE, AUSLEGERLÄNGE, SPURWEITE USW. KÖNNEN BERÜCKSICHTIGT WERDEN. NEHMEN SIE MIT KRÖLL CRANES A/S KONTAKT AUF

KRÖLL CRANES A/S

Nordkranvej 2 · DK-3540 Lyngge · Denmark · Phone: +45 48 187400 · Fax: +45 48 188807

E-mail: krollcranes@krollcranes.dk · www.krollcranes.com

CONVERSION OF THE UNITS FOR FORCES	10 N = 1 kg	SUBJECT TO ALTERATIONS	DIN	DATA SHEET	K-70
UMRECHNUNG DER EINHEITEN FÜR KRÄFTE	10 kN = 1 ton	ÄNDERUNGEN VORBEHALTEN		DATABLATT	010401