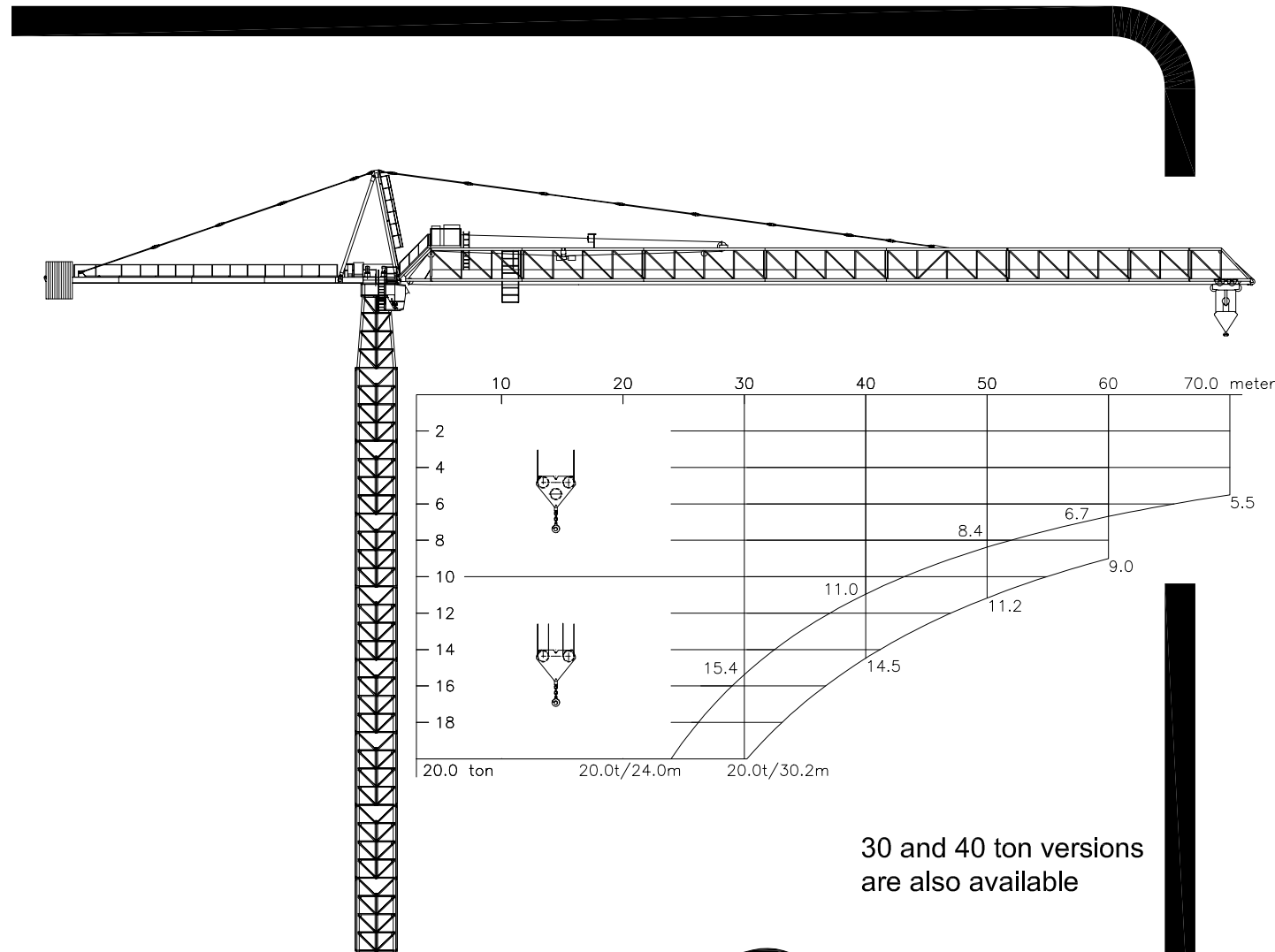
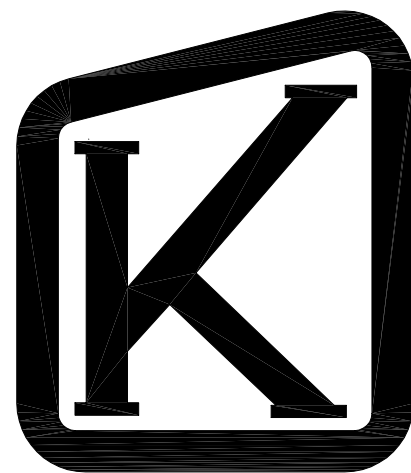


TECHNICAL DATA

K-550



30 and 40 ton versions are also available



⚡	3 x 400 V - 50 Hz	CONTROL VOLTAGE / STEUER SPANNUNG
	3 x 440 V - 60 Hz	

HOIST WINCH / HUBWERK POWER CONSUMPTION / STROMVERBRAUCH FUSE / SICHERUNG POWER CABLE HAUPTKABEL	81 kW 145 kVA 225 Amps 0-100 m 100-175 m 175-250 m	4G95 4G95 4G120
--	---	-----------------------

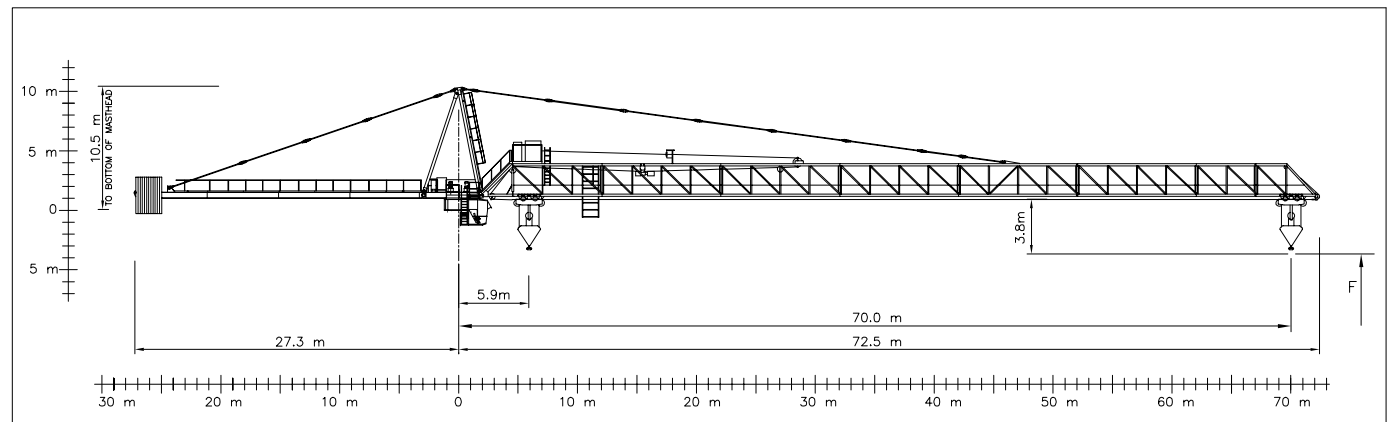
0-4000 kg 0-10000 kg	0 - 80 m/min 0 - 40 m/min
-------------------------	------------------------------

0-8000 kg 0-20000 kg	0 - 40 m/min 0 - 20 m/min
-------------------------	------------------------------

	L → 40 m	2 x 5 kW	0 - 0.6 RPM
	L → 70 m	3 x 5 kW	
	20 t (STANDARD)	11 kW	0 - 70 m/min
	30-40 t (SPECIAL VERSIONS)	22 kW	0 - 70 m/min
	F _{max}	8 x 5 kW	16 m/min

HOIST ROPE	ø22 mm	FILL FACTOR 0.65	1770 MPa	BREAKING STRESS
HUB-SEIL	81 kW HOIST WINCH			BRUCHSPANNUNG
	500 m			
	>500 m *			
TROLLEY ROPE	ø12/15 mm			
LAUFKATZE-SEIL				

* CONSULT KRØLL CRANES A/S - NEHMEN SIE MIT KRØLL CRANES A/S KONTAKT AUF



APPROX. ERECTION WEIGHTS
UNGEFÄHRE MONTAGEGEWICHTE

L	kg	POS	ITEM	kg	POS	ITEM	kg
70	31400	1	FRONT STAYS	3600	9	CABIN K1	1000
65	30250	2	REAR STAYS	2080	10	T02432	7100
60	29220	3	TOP TOWER	3720	11	TM32	4400
55	27160	4	OUTER SECTION	1480	12	T032S	4700
50	26100	5	MIDDLE SECTION	1480	13	TM32S	5650
45	24900	6	INNER SECTION	1530	14	TB32	7130
40	23060	7	SLEWING	6830	15	TB32S	9030
35	21890	8	MAST HEAD	4070	16	N32(S)	3600

EXTRA EQUIPMENT AVAILABLE
WALL TIE FRAMES, CABLE DRUMS, CURVE RUNNING AND 90° TURN BOGIES, ELEVATOR, FLOOD LIGHTING

ZUSÄTZLICHE AUSRÜSTUNG VERFÜGBAR
EINSPANNRAHMEN, KABELTROMMEL, KURVENFAHRENDE UND 90° DREHSCHEMEL, AUFZUG, SCHEINWERFER

THE DESIGN AND TECHNICAL SPECIFICATIONS GIVEN ARE APPLICABLE TO THE STANDARD MACHINE OF CRANE K-550. MODIFICATIONS ACCORDING TO SPECIAL REQUIREMENTS REGARDING FOR EXAMPLE HOOK HEIGHT, JIB LENGTH, RAIL GAUGE, ETC.. ARE AVAILABLE. PLEASE CONTACT KRØLL CRANES A/S

DIE KONSTRUKTIONS- UND TECHNISCHE DATEN BEZIEHEN SICH AUF DIE STANDARD AUSFÜHRUNG DES KRANTYPS K-550. INDIVIDUELLE FORDERUNGEN Z.B AN HAKENHÖHE, AUSLEGERLÄNGE, SPURWEITE USW. KÖNNEN BERÜCKSICHTIGT WERDEN. NEHMEN SIE MIT KRØLL CRANES A/S KONTAKT AUF

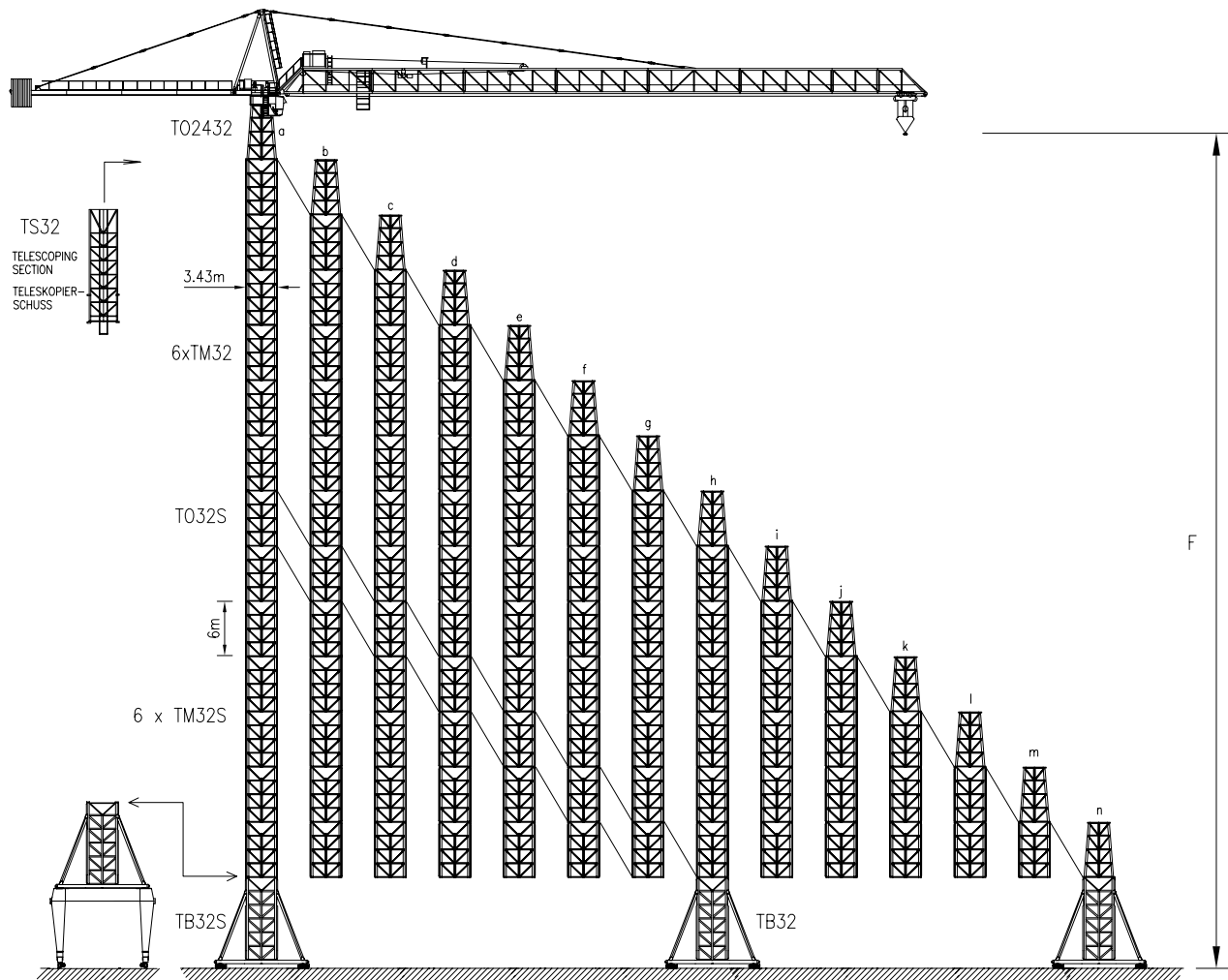
KRØLL CRANES A/S

Nordkranvej 2 · DK-3540 Lyngge · Denmark · Phone: +45 48 187400 · Fax: +45 48 188807

E-mail: krollcranes@krollcranes.dk · www.krollcranes.com

CONVERSION OF THE UNITS FOR FORCES UMRECHNUNG DER EINHEITEN FÜR KRÄFTE	10 N = 1 kg 10 kN = 1 ton	SUBJECT TO ALTERATIONS ÄNDERUNGEN VORBEHALTEN	F.E.M	DATA SHEET DATABLATT	K-550 010401
---	------------------------------	--	-------	-------------------------	-----------------

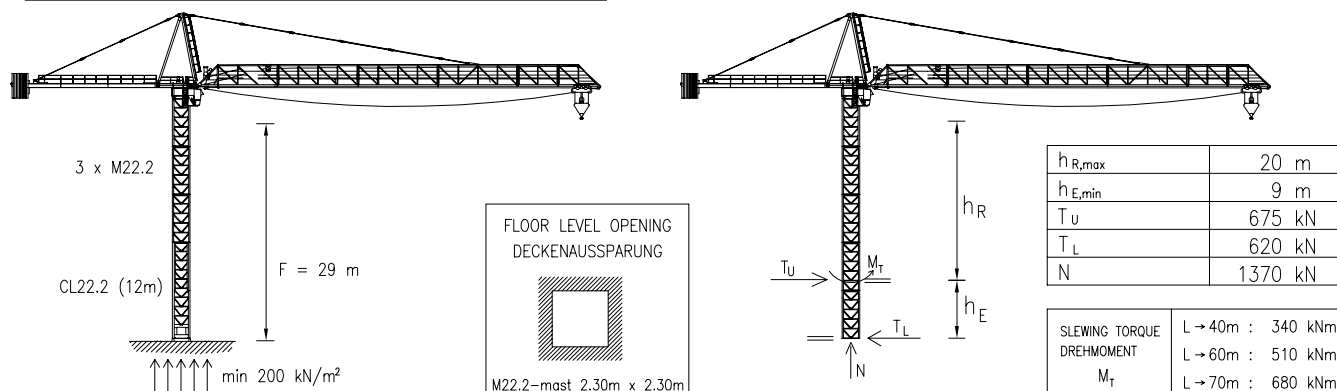
K-550 ON RAILS / AUF SCHIENEN



HOOK HEIGHT / HAKENHÖHE	F	m	a	b	c	d	e	f	g	h	i	j	k	l	m	n
			92	86	80	74	68	62	56	50	44	38	32	26	20	14
RAIL GAUGE SPURWEITE		m	9													
BALLAST	t		150	143	125	110	103	85	75	65	57	50	44	41	50	57
PARKING FOUNDATIONS PARKIERUNGSFUNDAMENTE * x4	t		38	36	17	9	0	0	0	0	0	0	0	0	0	0
CORNER PRESSURE ECKDRUCK		kN	2330	2130	1960	1800	1660	1530	1410	1300	1200	1110	1030	960	910	880
		kN	2790	2520	2270	1990	1680	1390	1120	890	780	670	610	600	580	570

* THE WEIGHT EQUAL TO THE PARKING FOUNDATION BLOCKS MAY BE PLACED ON THE CROSS AS BALLAST UP TO TOTAL 150 t
DAS GEWICHT DER PARKIERUNGSFUNDAMENTE DARF AUF DEM KREUZ ALS BALLAST (MAX TOTAL 150 t) GELEGEN WERDEN

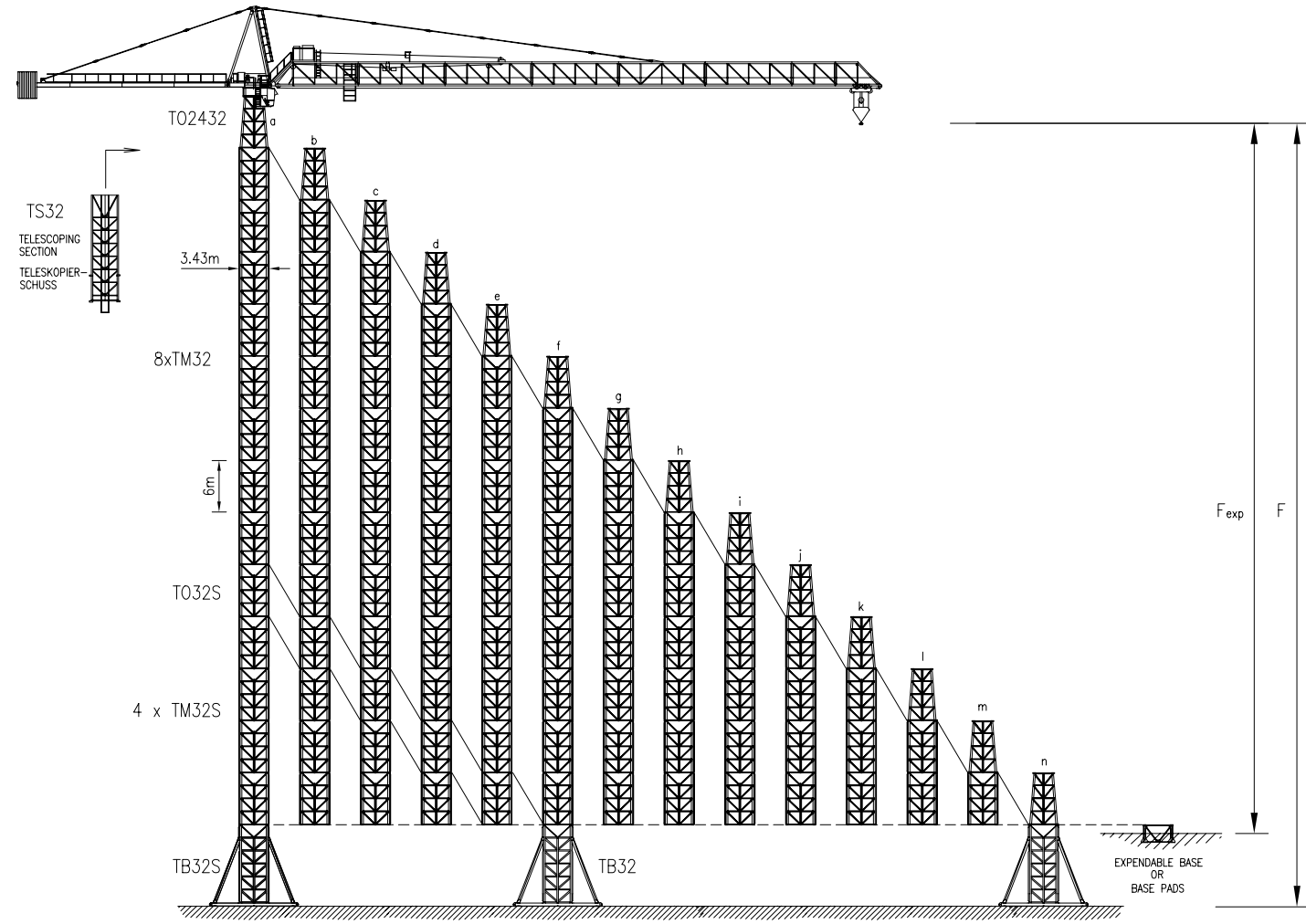
K-550 CLIMBER / KLETTERKRAN



$h_{R,max}$	20 m
$h_{E,min}$	9 m
T_u	675 kN
T_l	620 kN
N	1370 kN

SLEWING TORQUE DREHMOMENT M_t	L → 40m : 340 kNm
	L → 60m : 510 kNm
	L → 70m : 680 kNm

K-550 STATIONARY / STATIONÄR



HOOK HEIGHT / HAKENHÖHE	F	m	a	b	c	d	e	f	g	h	i	j	k	l	m	n
BALLAST FOUNDATIONS 4x	t		150	150	150	147	104	65	57	50	45	41	46	50	55	62
CORNER PRESSURE ECKDRUCK		kN	2170	1940	1730	1540	1410	1310	1210	1130	1060	990	930	890	860	850
		kN	3080	2670	2300	1960	1650	1360	1100	870	760	650	590	580	570	570

B x B x H	F	m	a	b	c	d	e	f	g	h	i	j	k	l	m	n
H=1.2m (1.0m FOR B=9.6m)	B	m	12.0	11.4	10.8	10.2	9.6	9.6	9.6	9.6	9.6	9.6	9.6	9.6	9.6	9.6
FOUNDATION WEIGHT FUNDAMENTSGEWICHT	ton		414	374	335	300	221	221	221	221	221	221	221	221	221	221

B x B x H	F _{EXP}	m	a	b	c	d	e	f	g	h	i	j	k	l	m	n
H=1.8m	B	m	10.7	10.2	9.6	9.1	8.5	8.1	7.9	7.8	7.6	7.5	7.4	7.3	7.2	
FOUNDATION WEIGHT FUNDAMENTSGEWICHT	ton		495	449	398	358	312	283	270	256	250	243	237	230	224	

JIB CONFIGURATION

AUSLEGER KONFIGURATION

JIB LENGTH AUSLEGER-LÄNGE	INNER SECTION	EXTRA HEAVY SECTION	HEAVY SECTION	EYE SECTION	10m LIGHT SECTION	5m LIGHT SECTION	TIP SECTION	FRONT STAYS ÄUSSERE ZUGSTANG					COUNTERWEIGHT GEGENGEWICHT						REAR STAYS HINTERE ZUGSTANG							
								510 mm	6170 mm	6300 mm	3560 mm	3470 mm	15 m			21 m			27 m			1200 mm	6300 mm	5230 mm	5560 mm	6400 mm
													3t	1t	TOTAL	3t	1t	TOTAL	3t	1t	TOTAL					
70 m	1	1	2	1	1	1	1	1	1	5	1	1	/						/							
65 m	1	1	2	1	1	0	1	1	1	5	1	1												11 2 35.0		
60 m	1	1	2	1	0	1	1	1	1	5	1	1	10 2 32.0			/										
55 m	1	1	1	1	1	0	1	1	1	4	0	1	9 2 29.0								/					
50 m	1	1	1	1	0	1	1	1	1	4	0	1	11 1 34.0			/										
45 m	1	1	1	1	0	0	1	1	1	4	0	1	10 1 31.0								/					
40 m	1	1	0	1	0	1	1	1	1	3	0	0	9 1 28.0			/										
35 m	1	1	0	1	0	0	1	1	1	3	0	0	11 1 34.0								/					
													10 2 32.0			/										
													7 2 23.0								/					
													7 0 21.0			/										